

АО «РОСТЕХИНВЕНТАРИЗАЦИЯ – ФЕДЕРАЛЬНОЕ БТИ»

ЧЕРНОЗЕМНЫЙ ФИЛИАЛ РЫЛЬСКОЕ ОТДЕЛЕНИЕ

ПРОЕКТ МЕЖЕВАНИЯ ТЕРРИТОРИИ

№ 9-04/104-12-2016

**для установления границ земельного участка,
предназначенного для строительства объекта:**

**«Автомобильная дорога по улице Садовая
в поселке Глушково**

Глушковского района Курской области»

**Заказчик: Администрация поселка Глушково
Глушковского района Курской области**

**Начальник
Рыльского отделения**



Пшеничный Н.И.

**г. Рыльск
2016 г.**

Этапы разработки проекта межевания территории.

1. *Разработка аналитических материалов в рамках проекта межевания территории:*
 - анализ территории проектирования на предмет сформированных земельных участков, прошедших государственный кадастровый учёт;
 - обоснование границ устанавливаемого земельного участка;
 - определение основных технико-экономических показателей проекта межевания.
2. *Разработка графических материалов проекта межевания территории:*
 - чертёжи межевания территории М 1:5000;
 - схемы поворотных точек земельных участков М 1:5000.

Целью проекта межевания территории является обеспечение дальнейшего строительства и эксплуатации объекта: «Автомобильная дорога по улице Садовая в поселке Глушково Глушковского района Курской области».

Основными задачами проекта межевания территории с учётом требований к составу, содержанию и порядку подготовки документации, установленных ГрадК РФ, являются:

- определение в соответствии с документами территориального планирования или в случаях, предусмотренных законодательством, иными документами;
- определение границ формируемых земельных участков, предназначенных для размещения газопроводов;
- обеспечение публичности и открытости градостроительных решений.

Учитывались полученные сведения из ФФГБУ «Федеральная кадастровая палата Федеральной службы государственной регистрации, кадастра и картографии» по Курской области и сведения с портала услуг «Публичная кадастровая карта», о проведенном ранее межевании земельных участков.

Анализ существующего положения.

Проектируемая территория, на которую разрабатывается проект межевания, расположена в кадастровых кварталах: 46:03:010110, 46:03:010111, 46:03:010117, 46:03:010118 и 46:03:010129 в границах МО «поселок Глушково».

Чертёжи границ земельных участков.

Чертёжи межевания территории выполнялись в соответствии с требованиями Градостроительного кодекса РФ от 29.12.2004 г. № 190-ФЗ и СНиП 11-04-2003 «Инструкция о порядке разработки, согласования, экспертизы и утверждения градостроительной документации» (в части, не противоречащей действующему законодательству о градостроительной деятельности). На чертежах показаны границы формируемого земельного участка.

При разработке проекта межевания учитывались:

- границы застроенных земельных участков, в том числе границы земельных участков, на которых расположены линейные объекты;
- беспрепятственное использование объектов общего пользования (пешеходные дорожки и автомобильные дороги, объекты инженерной инфраструктуры);
- публичные сервитуты.

Всё применявшееся в ходе работ программное обеспечение (ПО) для персонального компьютера (ПК) является лицензированным и имеет сертификат соответствующего образца. На основании полученных материалов составлена ведомость координат характерных точек границ земельного участка.

Координаты поворотных точек границ земельных участков приведены в системе МСК-46.

В результате полевых работ площадь полосы отвода составила по фактически сложившейся границе на момент выполнения работ – 3370 кв.м.

Координаты базовой станции определены от пунктов триангуляции: Теткино 3 класс, Могилы 2 класс и Карыж 3 класс.

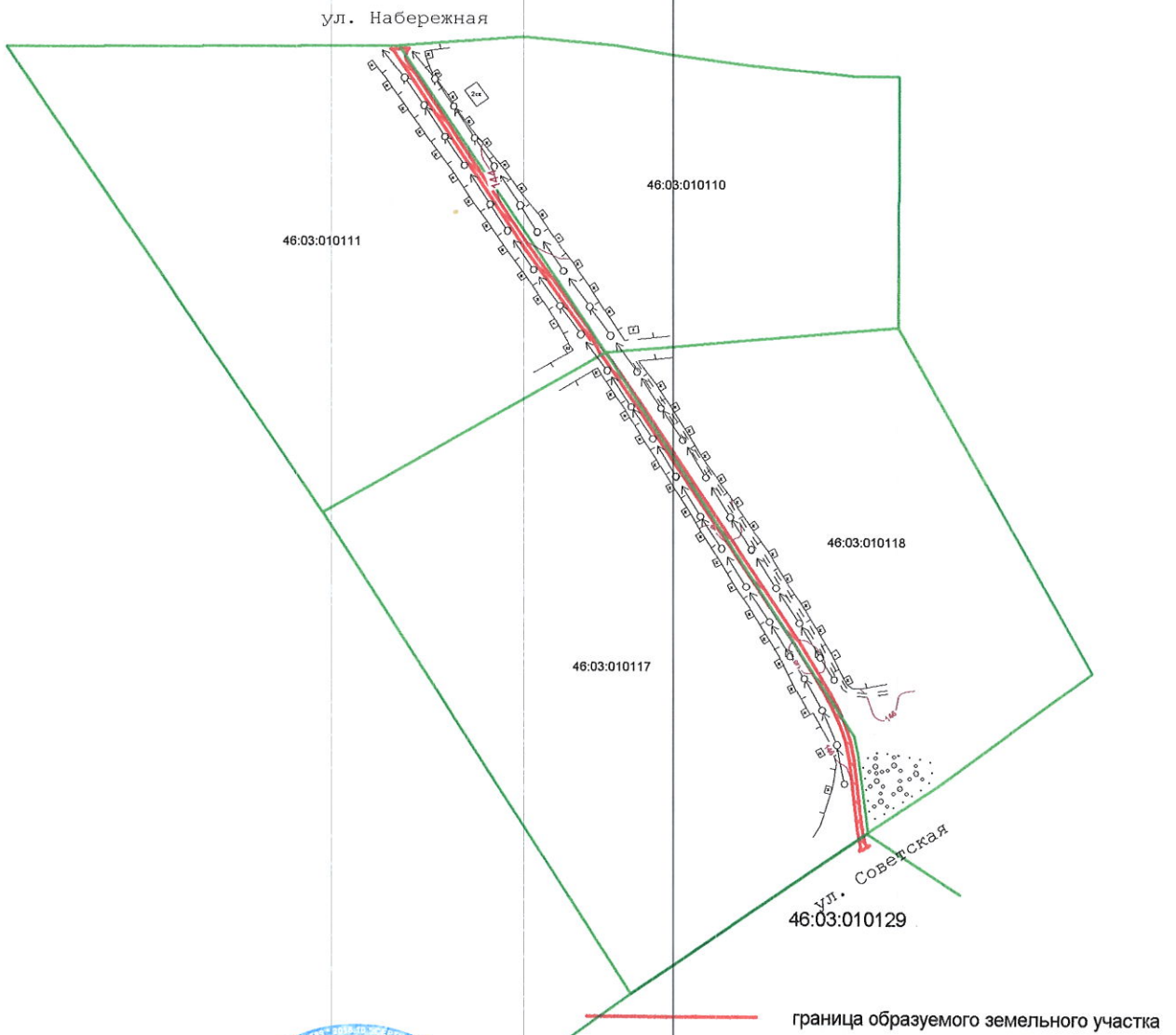
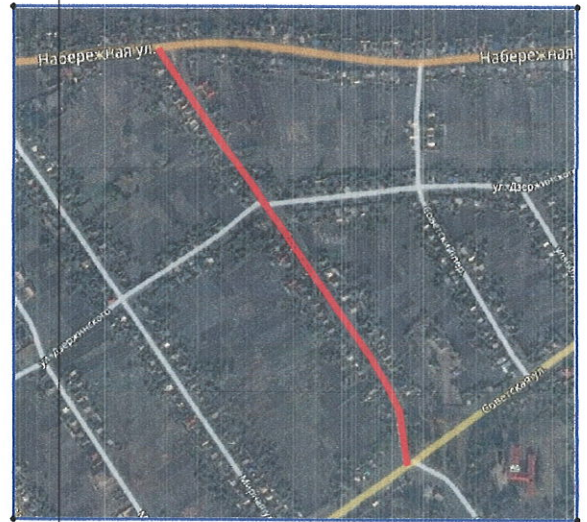
Адрес земельного участка: Курская область, Глушковский район, п. Глушково, ул. Садовая. Земельный участок расположен на землях населенных пунктов в зоне улично-дорожной сети и коммуникаций – ИТ2 и запрашиваемый вид разрешенного использования – Земельные участки (территории) общего пользования.

*Исполнитель:
кадастровый инженер*



Стегайлов Ю.М.

СИТУАЦИОННЫЙ ПЛАН



						"Автомобильная дорога по улице Садовая в п. Глушково Глушковского района Курской области"			
						Масштаб	Лист	Листов	
Изм.	Нач.уч.	Лист	№ док.	Подпись	Дата	Чертёж проекта межевания территории	1:5000	1	1
	Начальник отделения	Пшеничный Н.И.			19.12.16	Черноземный филиал АО "Ростехинвентаризация - Федеральное БТИ" Рыльское отделение			
	Исполнитель	Стегайлов Ю.М.			19.12.16				