

**Государственное унитарное предприятие
Курской области "Курскоблкоммунпроект"**

СРО-П-089-15122009

Свидетельство №П-089-02122009-038/5 от 21 сентября 2016 г.

Заказчик: Администрация поселка Глушково Глушковского района Курской области

**Благоустройство общественной территории по ул. Ленина в поселке
Глушково Глушковского района Курской области (около стелы
"Павшим односельчанам").**

ПРОЕКТНАЯ ДОКУМЕНТАЦИЯ

Раздел 2. Схема планировочной организации земельного участка

Арх.:3548-2019

**Государственное унитарное предприятие Курской области
"КУРСКОБЛКОММУНПРОЕКТ"**

СРО-П-089-15122009

Свидетельство №П-089-02122009-038/5 от 21 сентября 2016 г.

Заказчик: Администрация поселка Глушково Глушковского района Курской области

**Благоустройство общественной территории по ул. Ленина в поселке
Глушково Глушковского района Курской области (около стелы
"Павшим односельчанам").**

ПРОЕКТНАЯ ДОКУМЕНТАЦИЯ

Раздел 2. Схема планировочной организации земельного участка

Арх.:3548-2019

Директор

ГИП

Г.А. Туренкова

З.А. Богачева

Курск-2019

Содержание

Обозначение	Наименование	Примечание
	<u>Текстовая часть</u>	
3548-СП	Состав проекта.	
3548-ПЗ	Пояснительная записка.	
3548-ПЗУ	Ведомость объемов работ.	
	<u>Графическая часть</u>	
3548-ПЗУ	Ситуационный план.	ПЗУ-1
	План благоустройства М 1:500.	ПЗУ-2
	Разбивочный план М 1:500.	ПЗУ-3
	Общие виды.	ПЗУ-4

Инв. № подл.	Подпись и дата					3548- ПЗУ				
	Взам. инв. №									
	Изм.	Колуч.	Лист	№ док.	Подп.	Дата	Содержание	Стадия	Лист	Листов
	Исполнит.	Жукова				П		1	2	
	Проверил	Карюкина				ГУПКО "Курскоблкоммунпроект"				
	ГИП	Богачева								

Состав проектной документации

Номер тома	Обозначение	Наименование	Примечание
1	3548- ПЗУ	Схема планировочной организации земельного участка	Листы 2
2	3548- СД	Сметная документация	Листы 11

Имя, Фамилия	
Должность	
Подпись	

3548- СП											
Имя	Ком.	Лист	Медок.	Подп.	Дата						
Исполнит.		Жукова									
Проверил		Карюкина									
ГИП		Богачева									
Состав проекта					<table border="1" style="width: 100%; border-collapse: collapse;"> <tr> <td style="width: 33%;">Сторона</td> <td style="width: 33%;">Лист</td> <td style="width: 33%;">Листов</td> </tr> <tr> <td style="text-align: center;">II</td> <td></td> <td style="text-align: center;">1</td> </tr> </table>	Сторона	Лист	Листов	II		1
Сторона	Лист	Листов									
II		1									
Состав проекта					ГУПКО "Курскобликоммунпроект"						

Пояснительная записка

Проект на благоустройства общественной территории по ул. Ленина в поселке Глушково Глушковского района Курской области (около стелы «Павшим односельчанам») разработан в соответствии с Градостроительным кодексом Российской Федерации, Земельным кодексом Российской Федерации, Федеральным законом от 6 октября 2003 года №131-ФЗ «Об общих принципах организации местного самоуправления в Российской Федерации», от 10 января 2002 года №7-ФЗ «Об охране окружающей среды», Правилами предоставления и распределения субсидий из федерального бюджета бюджетам субъектов Российской Федерации на поддержку государственных программ субъектов Российской Федерации и муниципальных программ формирования современной городской среды, утверждённых Постановлением Правительства Российской Федерации от 10 февраля 2017 года №169, методическими рекомендациями для подготовки правил благоустройства территорий поселений, городских округов, внутригородских районов, утверждёнными Приказом Министерства строительства и жилищно-коммунального хозяйства Российской Федерации от 13 апреля 2107 года №711/пр. направлены на организацию благоустройства общественной территории пос. Глушково в целях формирования безопасной, комфортной и привлекательной городской среды.

1. Цели и задачи разработки проекта.

Целью разработки проекта является комплексное развитие и благоустройство общественной территории как единство многофункциональных социальных и культурных объектов.

Задачей проекта является показать распределение рекреационной нагрузки на общественной территории как зону поселковой доступности и развитие природного комплекса, как центра активного отдыха населения.

Основными видами деятельности являются: создание условий для организации культурно-массовых мероприятий на территории.

					3548	ПЗ	Лист
Изм.	Лист	№ докум.	Подпись	Дата			

2. Принципы развития общественной территории.

В рамках данного проекта приводится перечень решений, необходимых для последующего проведения детальных проектных работ по подготовке проектно-сметной документации с учетом современных требований по ландшафтному дизайну, экологии, санитарно-эпидемиологическим нормам и противопожарной безопасности.

3. Основные направления развития.

1. В качестве основных и приоритетных направлений развития можно выделить: Благоустройство и проведение торжественных мероприятий.

Результат благоустройства. Это сохранения, обогащения и развитие природного комплекса общественной территории, которое будет способствовать улучшению экологической обстановки и эстетического облика поселка, а также повышению уровня культуры жителей и совершенствованию форм культурного отдыха. Повышение ценности семейного отдыха, стремление людей провести вечер или выходной день на общественной территории создают необходимость насыщения территории объектами развлечения.

Территория благоустройства расположена на земельном участке. Земельный участок находится в собственности посёлка Глушково. Площадь территории благоустройства составляет 3920,0 кв.м. и находится в пос. Глушково. Градостроительная особенность территории благоустройства состоит в том, что он находится в общественно-деловой зоне, вокруг земельного участка находятся Административно-деловые здания.

Данная территория расположена вдоль проезжей части ул. Ленина и примыкает к существующей площади, на которой расположена стела погибшим воинам-односельчанам.

Пешеходные дорожки проложены много лет назад, не имеют твердого покрытия.

Скамьи и урны отсутствуют.

Имеются зелёные насаждения. Кустарниковая поросль подлежит корчёвке.

4. Планировочное решение.

					3548	ПЗ	Лист
Изм.	Лист	№ докум.	Подпись	Дата			

Планировочное решение разработано в соответствии с техническим заданием заказчика, предложениями, поступившими в ходе выполнения работ, а также в соответствии с техническими, противопожарными и санитарными нормами. Проект включает в себя комплекс решений по организации данной территории, в результате которых общественная территория будет выполнять основное функциональное назначение – обеспечение отдыха посетителей, как культурного, так и развлекательного, в эстетически благоприятной и функционально наполненной среде.

Проектом предусмотрено устройство прогулочных дорожек и аллей.

В центре расположена площадка в форме круга, где предусмотрена клумба для посадки цветов.

Вдоль дорожек, аллей и на площадке устраиваются карманы для установки скамеек и урн.

На площадке, дорожках и аллеях устраивается плиточное покрытие (красная, желтая, серая) с установкой бортового камня БР 100.20.8.

Проектируемая общественная территория предназначена для отдыха и досуга населения.

					3548	ПЗ	Лист
Изм.	Лист	№ докум.	Подпись	Дата			

Ведомость объёмов работ

№ п/п	Наименование	Ед.изм.	Количество
1.	Планировка территории	м ²	3920,0
2.	Земляные работы: 1)выемка.	м ³	394,0
3.	Устройство плиточного покрытия на площадке (цветная плитка: красная)	м ²	398,0
4.	Устройство плиточного покрытия на площадке (цветная плитка: желтая)	м ²	72,0
5.	Устройство плиточного покрытия на дорожках: серая плитка	м ²	761,0
6.	Установка бортового камня БР 100.20.8	п.м.	1160,0
7.	Установка скамеек	шт.	8
8.	Установка урн	шт.	8

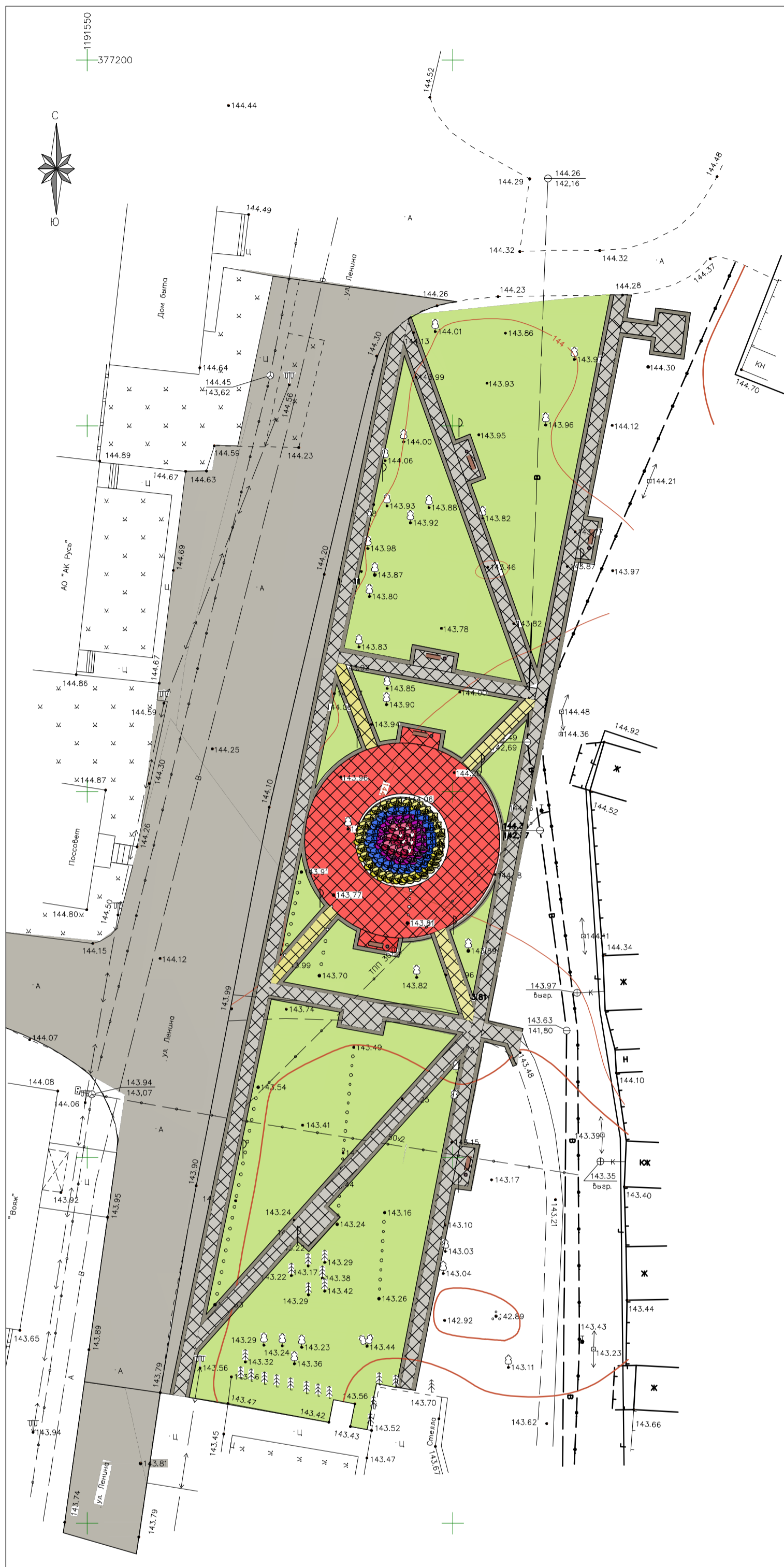
						3548	ПЗУ	Лист
Изм.	Лист	№ докум.	Подпись	Дата				



Территория проектирования

Иньв. № подл.	Подл. и дата	Взам. инв. №

3548						ПЗУ-1		
Благоустройство общественной территории по ул. Ленина в поселке Глушково Глушковского района Курской области (около стелы "Павшим односельчанам")								
Изм.	Кол.уч	Лист	№ док	Подпись	Дата	Стадия	Лист	Листов
Исполнит.	Жукова					П	1	4
Проверил	Карюкина							
ГИП	Богачева							
Ситуационный план						ГУПКО "Курскоблкоммунпроект"		



Экспликация зданий и сооружений

№ на плане	Наименование	Примечание
1	Стела	существующий
2	Поселковый совет	существующий

Основные показатели

Поз.	Наименование	Ед.изм.	Количество	Примечание
1	Планировка территории	м ²	3920,0	
2	Земляные работы: 1)выемка.	м ³	394,0	
3	Устройство плиточного покрытия на площадке (цветная плитка красная)	м ²	398,0	Туп 1
4	Устройство плиточного покрытия на площадке (цветная плитка желтая)	м ²	72,0	Туп 1
5	Устройство плиточного покрытия на дорожках: серая плитка	м ²	761,0	Туп 1
6	Установка бортового камня БР 100.20.8	п.м.	1160,0	Туп 1
7	Установка скамеек	шт.	8	
8	Установка урн	шт.	8	

Ведомость малых архитектурных форм и переносных изделий

Поз.	Обозначение	Наименование	Кол. шт.	Примечание
1		Скамья	8	
2		Урна	8	
3		Фонарный столб	10	

Примечание: освещение выполняется в отдельном проекте.

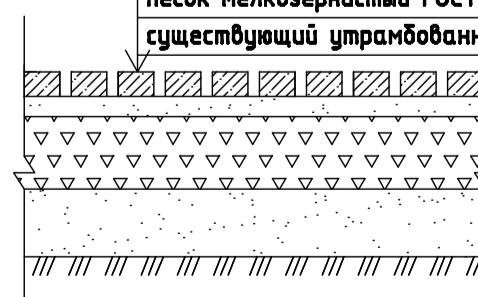
Спецификация

Марка Поз.	Обозначение	Наименование	Кол.	Масса,ед.,кг	Примечание
В7,5		Бетон, м3	1,45	-	общий расход

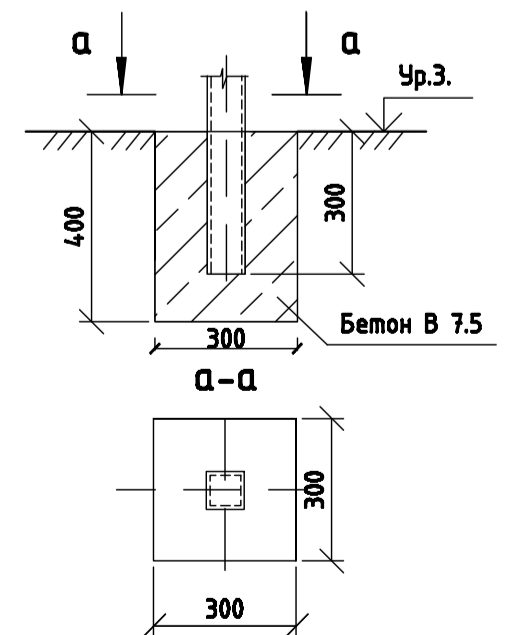
Конструкция дорожных одежд

Туп 1
(плиточное покрытие дорожек, площадок)

бетонная плитка тротуарная	- 0.06
сухая цементно-песчаная смесь (содержание цемента 150кг на 1м песка)	- 0.04
щебень из природного камня фр.40-70 М1000 ГОСТ 8267-93*	- 0.12
песок мелкозернистый ГОСТ 8737-2014	- 0.10
существующий утрамбованный грунт	



Фундамент под опоры скамеек и урн



Условные обозначения

	Проектируемое плиточное покрытие на площадке (цветная плитка:красная)
	Проектируемое плиточное покрытие на площадке (цветная плитка:желтая)
	Проектируемое плиточное покрытие на дорожках: серая плитка
	Установка бортового камня БР 100.20.8
	Асфальтобетонное покрытие существующее
	Скамья
	Урна
	Существующие деревья
	Газон

Инв. № подл. Подп. и дата. Взам. инв. №

				3548	ПЗУ-2
Благоустройство общественной территории по ул. Ленина в поселке Глушково Глушковского района Курской области (около стелы "Павшим односельчанам")					
Изм.	Кол.уч	Лист	№ док	Подпись	Дата
	Исполнит.	Жукова			
	Проверил	Карюкина			
	ГИП	Богачева			
				Стадия	Лист
				П	2
				ГУПКО "Курскоблкомунпроект"	
				План благоустройства М 1:500.	

Экспликация зданий и сооружений

№ на плане	Наименование	Примечание
1	Стела	существующий
2	Поселковый совет	существующий

Основные показатели

Поз.	Наименование	Ед.изм.	Количество	Примечание
1	Планировка территории	м ²	3920,0	
2	Земляные работы: 1) выемка.	м ³	394,0	
3	Устройство плиточного покрытия на площадке (цветная плитка красная)	м ²	398,0	Туп 1
4	Устройство плиточного покрытия на площадке (цветная плитка желтая)	м ²	72,0	Туп 1
5	Устройство плиточного покрытия на дорожках: серая плитка	м ²	761,0	Туп 1
6	Установка бортового камня БР 100.20.8	п.м.	1160,0	Туп 1
7	Установка скамеек	шт.	8	
8	Установка урн	шт.	8	

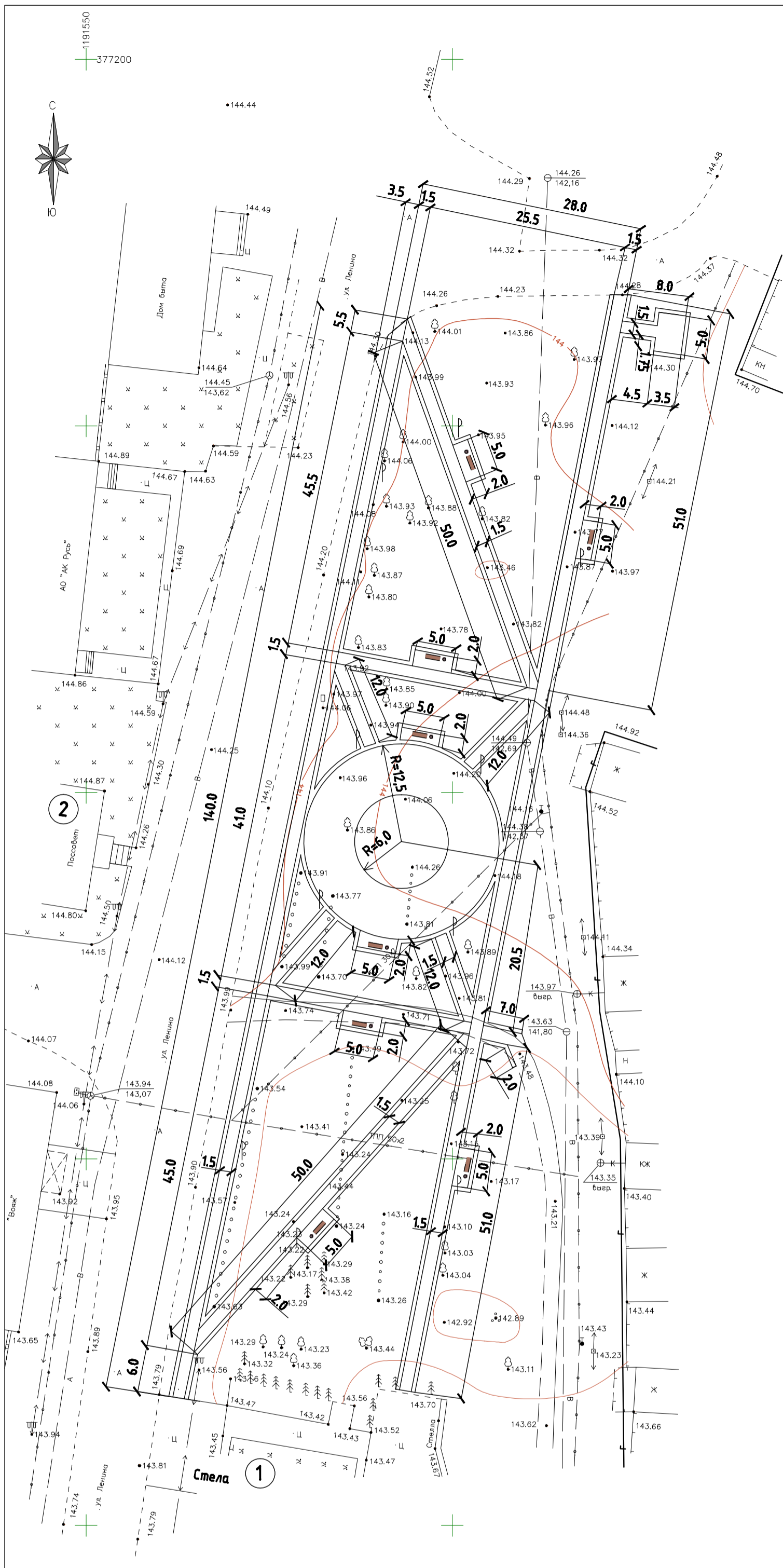
Ведомость малых архитектурных форм и переносных изделий

Поз.	Обозначение	Наименование	Кол. шт.	Примечание
1		Скамья	8	
2		Урна	8	
3		Фонарный столб	10	

Примечание: освещение выполняется в отдельном проекте.

Спецификация

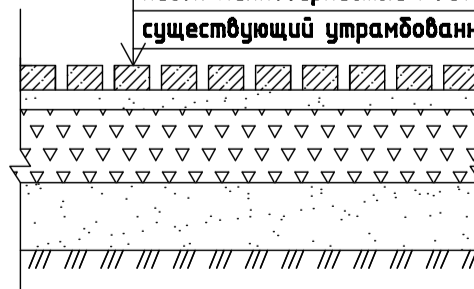
Марка Поз.	Обозначение	Наименование	Кол.	Масса, ед., кг	Примечание
В7,5		Бетон, м ³	1,45	-	общий расход



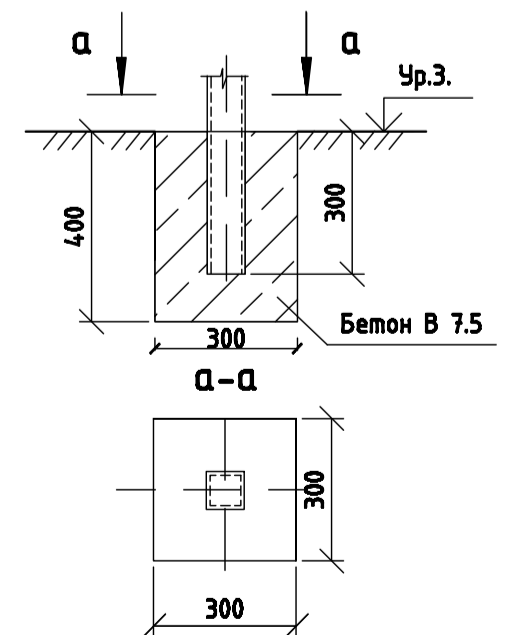
Конструкция дорожных одежд

Тип 1
(плиточное покрытие дорожек, площадок)

бетонная плитка тротуарная	- 0.06
сухая цементно-песчаная смесь	- 0.04
(содержание цемента 150кг на 1м песка)	
щебень из природного камня фр.40-70	
М1000 ГОСТ 8267-93*	- 0.12
песок мелкозернистый ГОСТ 8737-2014	- 0.10
существующий утрамбованный грунт	



Фундамент под опоры скамеек и урн

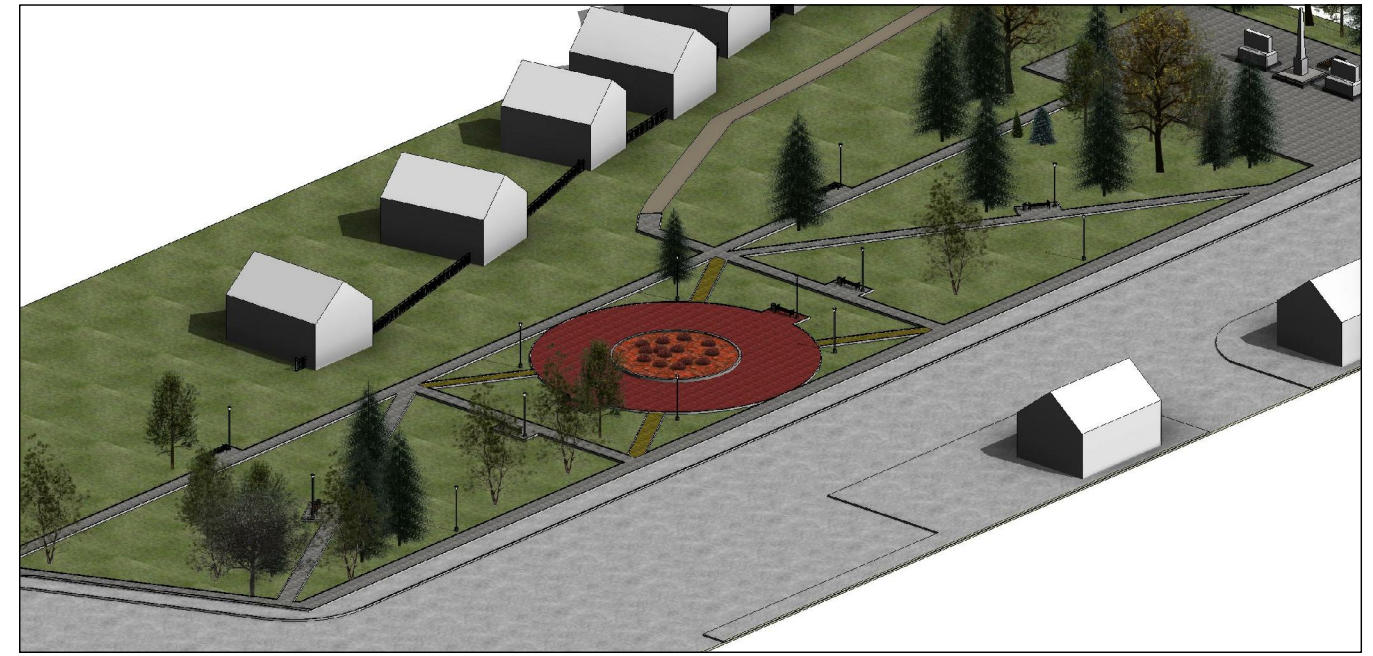
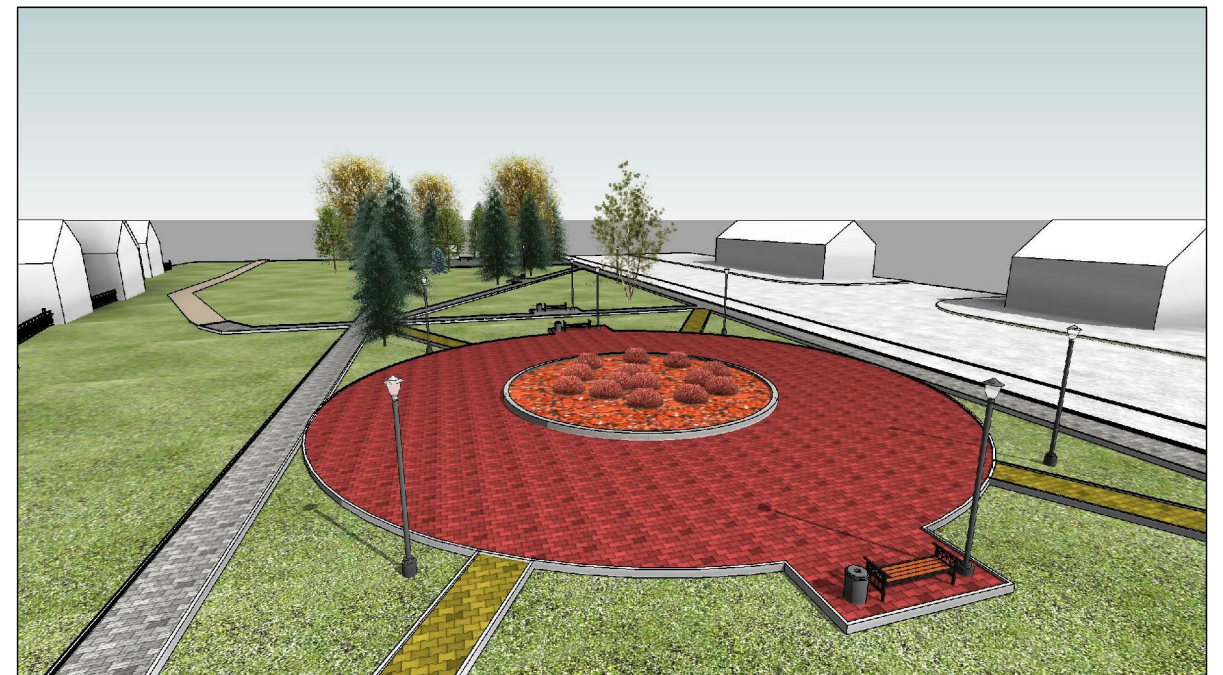
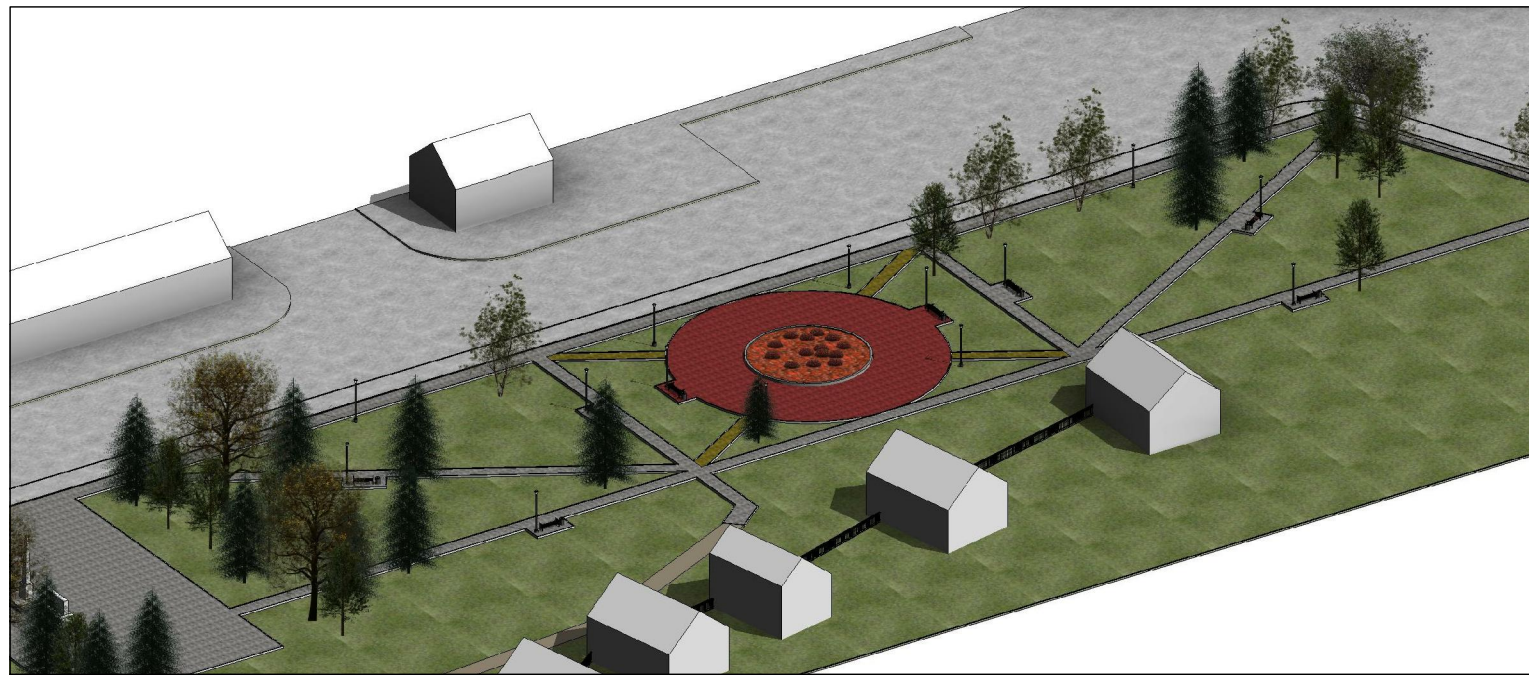


Условные обозначения

	Проектируемое плиточное покрытие на площадке (цветная плитка:красная)
	Проектируемое плиточное покрытие на площадке (цветная плитка:желтая)
	Проектируемое плиточное покрытие на дорожках: серая плитка
	Установка бортового камня БР 100.20.8
	Асфальтобетонное покрытие существующее
	Скамья
	Урна
	Существующие деревья
	Газон

354.8				ПЗУ-3		
Благоустройство общественной территории по ул. Ленина в поселке Глушковском Курской области (около стелы "Павшим односельчанам")						
Изм.	Кол.уч	Лист	№ док	Подпись	Дата	
Исполнит.	Жукова					
Проверил	Карюкина					
ГИП	Богачева					
Разбивочный план М 1:500.						ГЧПО "Курскоблкомунпроект"

Инв. № подл. Подп. и дата. Взам. инв. №



Инва. № подл. Подп. и дата. Взам. инв. №

						3548	ПЗУ-4
Благоустройство общественной территории по ул. Ленина в поселке Глушково Глушковского района Курской области (около стелы "Павшим односельчанам")							
Изм.	Кол.уч	Лист	№ док	Подпись	Дата		Стадия
Исполнит.		Сиделёв					Лист
Проверил		Карюкина					Листов
ГИП		Богачева					П
							4
						Общие виды.	ГУПКО "Курскоблкоммунпроект"