

«Утверждаю»

И.О. Генерального директора

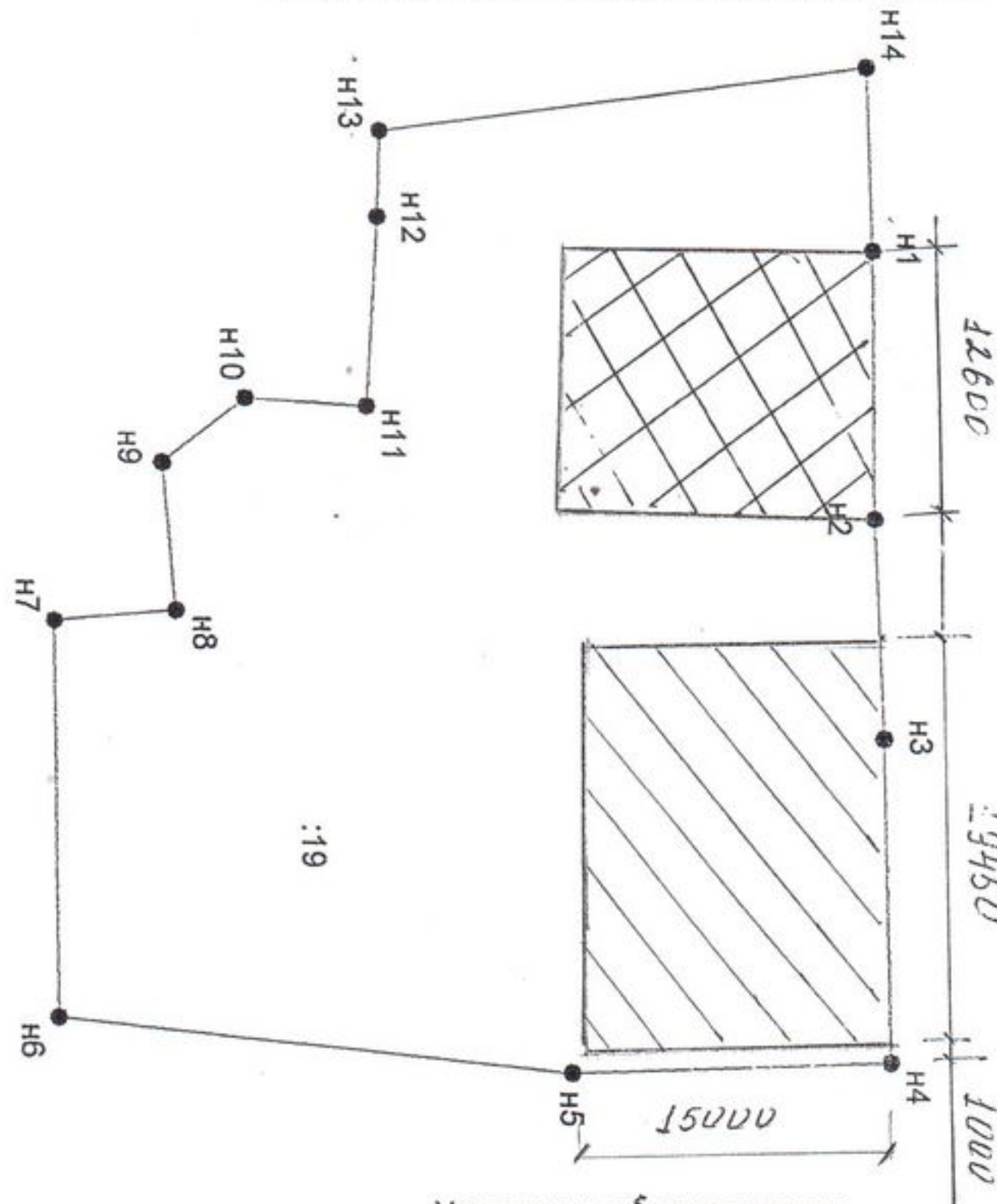
АО «Агрокомпания Русь»

Василенко Е.Д.



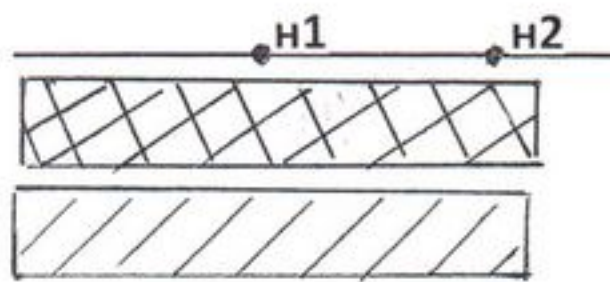
План

Размещения строений на земельном участке
с кадастровым номером 46:03:010124:19



Ул. Советская

Условные обозначения:



граница земельного участка
существующее здание
проектируемое здание

Составил:

Портяная В.И.

Пояснительная записка.

К заявлению о предоставлении разрешения на отклонение от предельных параметров планируемого к строительству объекта недвижимости (кафе) расположенного по адресу:
Курская область, Глушковский район, п. Глушково, ул. Советская 5а.

Предусматривается строительство одноэтажного нежилого здания размерами по наружи здания 19,45* 15,00метров высотой 7,5 метров, со следующими параметрами:

- Площадь этажа 279,3 м²;
- Площадь застройки- 291,75 м²;
- Состав помещений – тамбур, два зала, кухня, сан узел, подсобные помещения.
- Основной вход с ул. Советская.
- Расчётный коэффициент застройки 24,17%.
- Отступ от границы земельного участка расположенного по адресу: п. Глушково , ул. Советская 5 один метр, по ул. Советская по границе земельного участка (по линии существующей застройки).

«03» апреля 2020 года

Составил:



Портяная В.И.

