

«Утверждаю»

Генеральный директор

АО «Агрокомпания Русь»

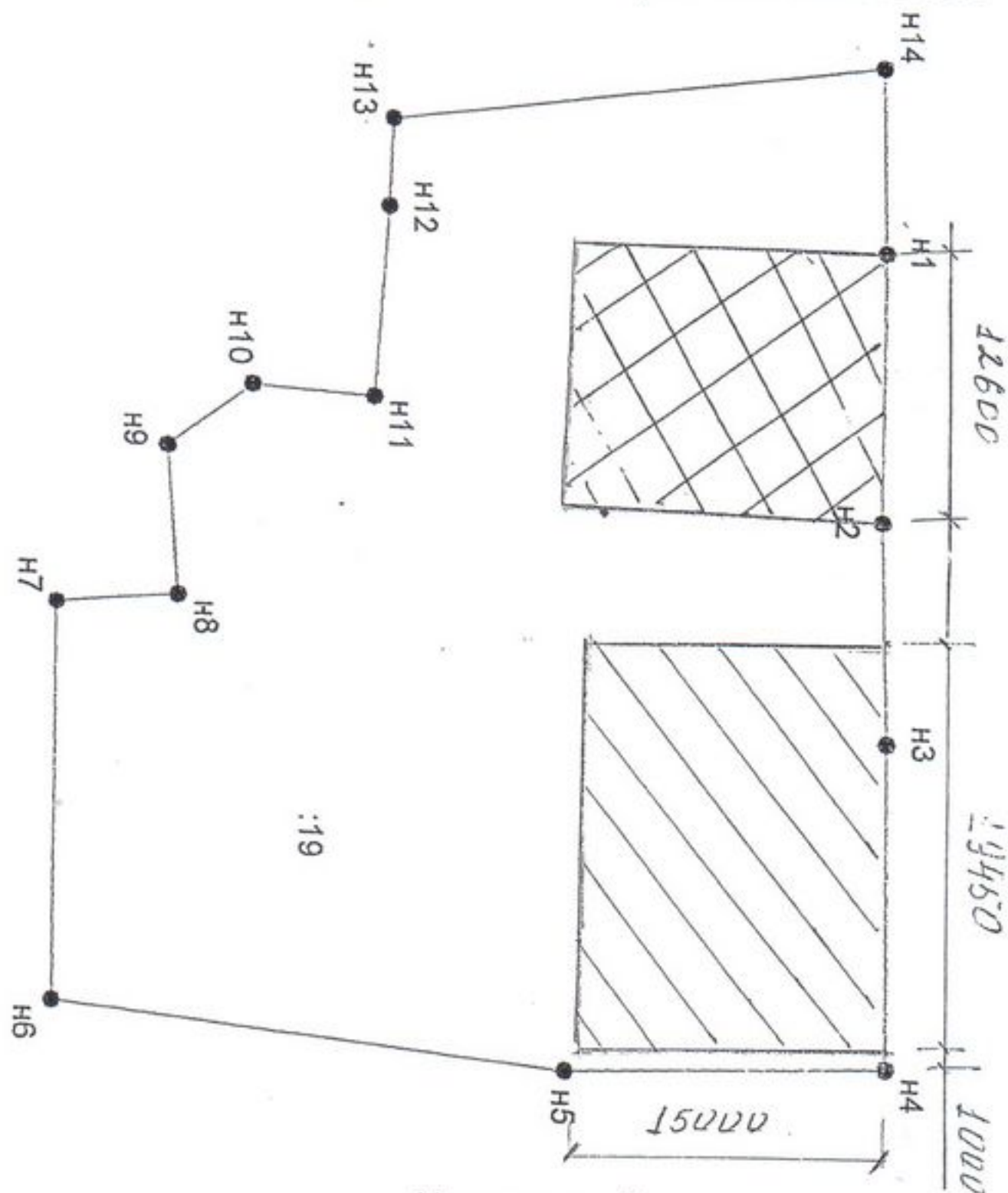
Золотарёва Е.В.



План

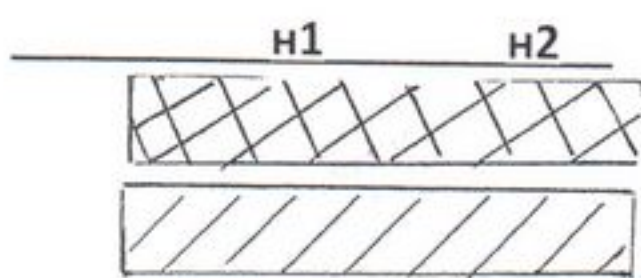
Размещения строений на земельном участке

с кадастровым номером 46:03:010124:19



Ул. Советская

Условные обозначения:



граница земельного участка

существующее здание

проектируемое здание

Составил:

Портяная В.И.

Пояснительная записка.

К заявлению о предоставлении разрешения на отклонение от предельных параметров планируемого к строительству объекта недвижимости расположенного по адресу:  
Курская область, Глушковский район, п. Глушково, ул. Советская 5а.

Предусматривается строительство двухэтажного нежилого здания размерами по наружи здания 19,45\* 15,00метров высотой 8,5 метров, со следующими параметрами:

- Площадь 1 этажа 279,3 м<sup>2</sup>;
- Площадь 2 этажа -279,3м<sup>2</sup>
- Площадь застройки- 291,75 м<sup>2</sup>;
- Состав помещений – тамбур, два зала, кухня, сан узел, подсобные помещения.
- Основной вход с ул. Советская.
- Расчётный коэффициент застройки 24,17%.

«15» июня 2020 года

Составил:



Портяная В.И.



