

ООО
"Курскоблкоммунпроект"

СРО-П-089-15122009
Свидетельство №П-089-02122009-038/6 от 19 июня 2019

Заказчик: Администрация поселка Глушково Глушковского района Курской области

Благоустройство общественной территории (площадь по ул.
Советской) в поселке Глушково Глушковского района
Курской области (2 очередь)

ПРОЕКТНАЯ ДОКУМЕНТАЦИЯ

Раздел 2. Схема планировочной организации земельного участка

Арх.:3759-2020

ООО
"КУРСКОБЛКОММУНПРОЕКТ"

СРО-П-089-15122009
Свидетельство №П-089-02122009-038/6 от 19 июня 2019

Заказчик: Администрация поселка Глушков в Глушковского района Курской области

Благоустройство общественной территории (площадь по ул. Советской) в
поселке Глушково Глушковского района
Курской области (2 очередь)

ПРОЕКТНАЯ ДОКУМЕНТАЦИЯ

Раздел 2. Схема планировочной организации земельного участка

Арх.:3759-2020

Генеральный директор

ГИП



Г.А. Туренкова

З.А. Богачева

Курск-2020

Содержание

Обозначение	Наименование	Примечание
	<u>Текстовая часть</u>	
3759-СП	Состав проекта.	
3759-ПЗ	Пояснительная записка.	
3759-ПЗУ	Ведомость объемов работ.	
	<u>Графическая часть</u>	
3759-ПЗУ	Ситуационный план.	ПЗУ-1
	Существующее положение М 1:500.	ПЗУ-2
	План благоустройства Общий вид	ПЗУ-3
	План благоустройства (I очередь) М 1:500.	ПЗУ-4
	План расположения уличных светильников	ПЗУ-5
	Бетонное основание армированное под декоративный фонтан	ПЗУ-6

Инв. № подл.	Подпись и дата	Взам. инв. №

Изм.	Колуч.	Лист	№ док.	Подп.	Дата
	Исполнит.	Гусева		<i>Гусева</i>	
	Проверил	Карюкина		<i>Карюкина</i>	
	ГИП	Богачева		<i>Богачева</i>	

3759- ПЗУ

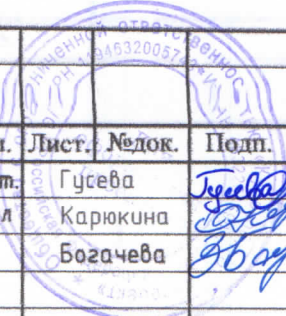
Содержание

Стадия	Лист	Листов
П	1	
000 "Курскоблкоммунпроект"		

Состав проектной документации

Номер тома	Обозначение	Наименование	Примечание
1	3759- ПЗУ	Схема планировочной организации земельного участка	Раздел 2
2	3759- СД	Сметная документация	Раздел 11

Взам. инв. №		Подп. и дата								
Инв. № подл.		Изм.	Кол.	Лист.	№ док.	Подп.	Дата	3759- СД		
		Исполнит.		Гусева		<i>Гусева</i>		Стадия	Лист	Листов
		Проверил		Карюкина		<i>Карюкина</i>		П		1
		ГИП		Богачева		<i>Богачева</i>		ООО "Курскоблкоммунпроект"		
								Состав проекта		



Пояснительная записка

Общие данные

Настоящий проект по благоустройству общественной территории (площадь по ул. Советской) в пос. Глушково Глушковского района Курской области разработан в соответствии с Градостроительным кодексом Российской Федерации, Земельным кодексом Российской Федерации, Федеральным законом от 6 октября 2003 года №131-ФЗ "Об общих принципах организации местного самоуправления в Российской Федерации", от 10 января 2002 года №7-ФЗ "Об охране окружающей среды". Правилами предоставления и распределения субсидий из федерального бюджета бюджетам субъектов Российской Федерации и муниципальных программ формирования современной городской среды, утвержденных Постановлением Правительства Российской Федерации от 10 января 2017 года №169, методическими рекомендациями для подготовки правил благоустройства территории поселений, городских округов, внутригородских районов, утвержденными приказом Министерства строительства и жилищно-коммунального хозяйства Российской Федерации от 13 апреля 2017 года №711/пр, Уставом муниципального образования пос. Глушково Глушковского района Курской области в целях формирования безопасной, комфортной и привлекательной городской среды

Целью разработки данного проекта является комплексное развитие и благоустройство площади по ул. Советской как единство многофункциональных социальных и культурных объектов.

Задачей проекта является, показать распределение рекреационной нагрузки на благоустройство площади как зону общеполселковой доступности и развитие природного комплекса как центра активного отдыха населения. Предметом деятельности является развитие культурно-массового отдыха населения.

Территория благоустройства расположена в пос. Глушково, площадь по ул. Советской.

Градостроительная особенность территории благоустройства состоит в том, что она находится в общественно-деловой зоне, вокруг площади находятся Административно-деловые здания.

Инв.№ подл.	Пош. и дата	Взам. инв.№	3759-ПЗУ						Стадия	Лист	Листов
			Изм	Кол.уч	Лист	№док.	Подп.	Дата			
			Разработал Гусева 						Пояснительная записка		
			Н. контр. 						ООО «Курскоблкоммунпроект»		



Рис1. Общий вид территории благоустройства

Существующее положение

На сегодняшний день имеется благоустройство пешеходной зоны по ул. Советская от ул. Ленина до площади (I очередь). На площади от пешеходной зоны до ул. Максима Горького имеется асфальтобетонное покрытие, которое находится в неудовлетворительном состоянии. Около здания Администрации имеется памятник В.И. Ленину.

Планировочное решение

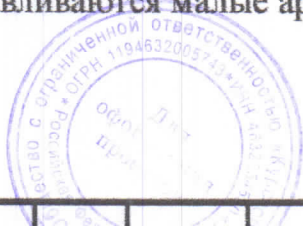
Планировочное решение разработано в соответствии с техническим заданием заказчика, предложениями, поступившими в ходе выполнения работ.

Проект включает в себя комплекс решений по организации данной территории, в результате которых будет выполняться основное функциональное назначение – обеспечение отдыха посетителей: чередование открытых и затененных пространств, газонов, клумб, живописные группы.

В рамках благоустройства проектом предусмотрено благоустройство площади перед зданием Администрации и кинотеатром «Мир» (II очередь).

Благоустройство площади включает в себя:

- устройство плиточного покрытия на площади (перекрытие существующего асфальтобетонного покрытия);
- благоустройство площади перед кинотеатром «Мир» с устройством плиточного покрытия, фонтана;
- устраивается газон шириной 10,0 м. На газоне устраиваются 2 площадки для установки скамеек, урн, вазонов;
- в центре площади устраивается цветники в виде пирамиды;
- на пешеходных дорожках около памятника В.И. Ленину существующее плиточное покрытие разбирается и устраивается новое;
- со стороны ул. Максима Горького по длине 50,0 м устанавливается БР 100.30.15
- во всех других местах предусмотрен БР 100.20.8
- устанавливаются малые архитектурные формы (скамьи различные, вазоны, урны).



Инв.№ подл.	Подп. и дата	Взам. инв.№

Изм	Кол.уч	Лист	№ док.	Подпись	Дата	3759-ПЗУ	Лист

Озеленение

Газоны планируются, вносятся растительный слой земли, засеиваются газонными травами. На газонах устраиваются цветники, высаживаются низкорослые кустарники. В вазоны высаживаются цветы однолетники.

Площадь с фонтаном

Проектом благоустройства общественной территории принято оборудование зоны «тихого отдыха» декоративным переносным фонтаном «Неаполь» изготовленным архитектурно-производственной мастерской «Королевская архитектура», Московская обл., г. Истра, ул. Советская, 47а (magazine-skulptur@yandex.ru).

Фонтан предназначен для декоративного убранства зоны тихого отдыха на площадке п. Глушково, Глушковского района Курской области.

Декоративный фонтан представленный проектом – готовая архитектурная форма. Представляет собой резервуар для воды с цельным неразделенным дном и бортом, готовый к установке.

Фонтан – готовая к установке архитектурная форма. Оборудование поставляемое с фонтаном:

№	Название	Цена за шт.	Количество	Сумма
1	Садовый фонтан «Неаполь» (405см). Мраморная крошка с покрытием	395000 руб.	1	395000 руб.
2	Оборудование (2 насоса Pondtech sp625, комплект подсветки на 6 диодных светильника в нерж. корпусе, набор распылительных форсунок 50шт, кольцо	178000 руб.	1	178000 руб.
3	Доставка до г. Курск	15000 руб.	1	15000 руб.
Итого				588000 руб.

Декоративный фонтан выполнен из мраморной крошки с покрытием.

Основным декоративным элементом фонтаном является вода. Система водоснабжения фонтана – осуществляется привозной. Циркуляция воды осуществляется укомплектованным насосным оборудованием. Подпитка фонтана осуществляется по мере необходимости, испарении и разбрызгивании воды.

Сброс воды производится насосом на рельеф.

Работа фонтана сезонная.

Площадка, где устанавливается фонтан, имеет плиточное покрытие. На площадке устанавливаются скамьи, урны, вазоны. Имеется озеленение (газон, кустарники).

Территория имеет наружное искусственное освещение.

Взам. инв. №	
Подп. и дата	
Инв. № подл.	



									Лист
Изм	Кол.уч	Лист	№ док.	Подпись	Дата	3759-ПЗУ			

Ведомость объемов работ

№ п/п	Наименование	Ед. изм.	Количество
Подготовительные работы			
1.	Разборка плиточного покрытия на тротуаре (h=0,04м)	м ²	90,0
2.	Демонтаж бортового камня БР 100.30.15 (между тротуаром и покрытием на площади)	п.м.	90,0
3.	Разборка асфальтобетонного покрытия на площади (асф. – 60мм, щеб. – 120мм)	м ²	900,0
4.	Демонтаж БР 100.30.15 на газоне у здания Администрации	п.м.	17,0
5.	Разборка плиточного покрытия у памятника В.И. Ленину	м ²	236,5
6.	Демонтаж бортового камня БР 100.20.8 у памятника В.И. Ленину	п.м.	231,0
Площадь			
7.	Устройство плиточного покрытия (перекрытие асфальтобетонного покрытия) красная/желтая (Тип 2)	м ²	1290,0/1290,0
8.	Установка бортового камня БР 100.20.8 (красный) на площади	п.м.	200,0
9.	Установка бортового камня БР 10.30.15 (красный) на площади со стороны ул. Максима Горького	п.м.	50,0
10.	Выемка грунта под карманы, тротуар, дорожки около памятника В.И. Ленину	м ³	131,4
11.	Устройство плиточного покрытия (карманы для установки скамеек)	м ²	50,0
12.	Устройство дорожки на газоне из плиточного покрытия	м ²	150,0

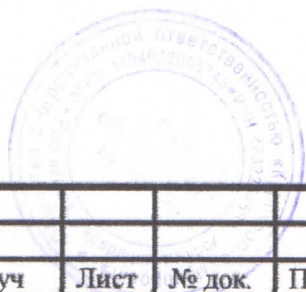


Изм. № подл.	Подп. и дата	Взам. инв. №

Изм.	Кол.уч	Лист	№ док.	Подпись	Дата	3759-ПЗУ	Лист

13.	Установка БР 100.20.8 красный на карманах и на дорожке	п.м.	50,0
14.	Устройство плиточного покрытия (желтая) на дорожках у памятника В.И. Ленину	м ²	290,0
15.	Установка БР 100.20.8 на дорожках у памятника В.И. Ленину	п.м.	158,0
16.	Установка БР 100.20.8 на цветниках в центре площади	п.м.	120,0
Площадь около кинотеатра «Мир»			
17.	Выемка грунта	м ³	133,0
18.	Устройство плиточного покрытия (желтая)	м ²	359,5
19.	Установка бортового камня БР 100.20.8 (красный)	п.м.	120,0

Взам. инв. №	
Подл. и дата	
Инв. № подл.	



Изм	Кол.уч	Лист	№ док.	Подпись	Дата	3759-ПЗУ	Лист
-----	--------	------	--------	---------	------	----------	------

Ситуационная схема

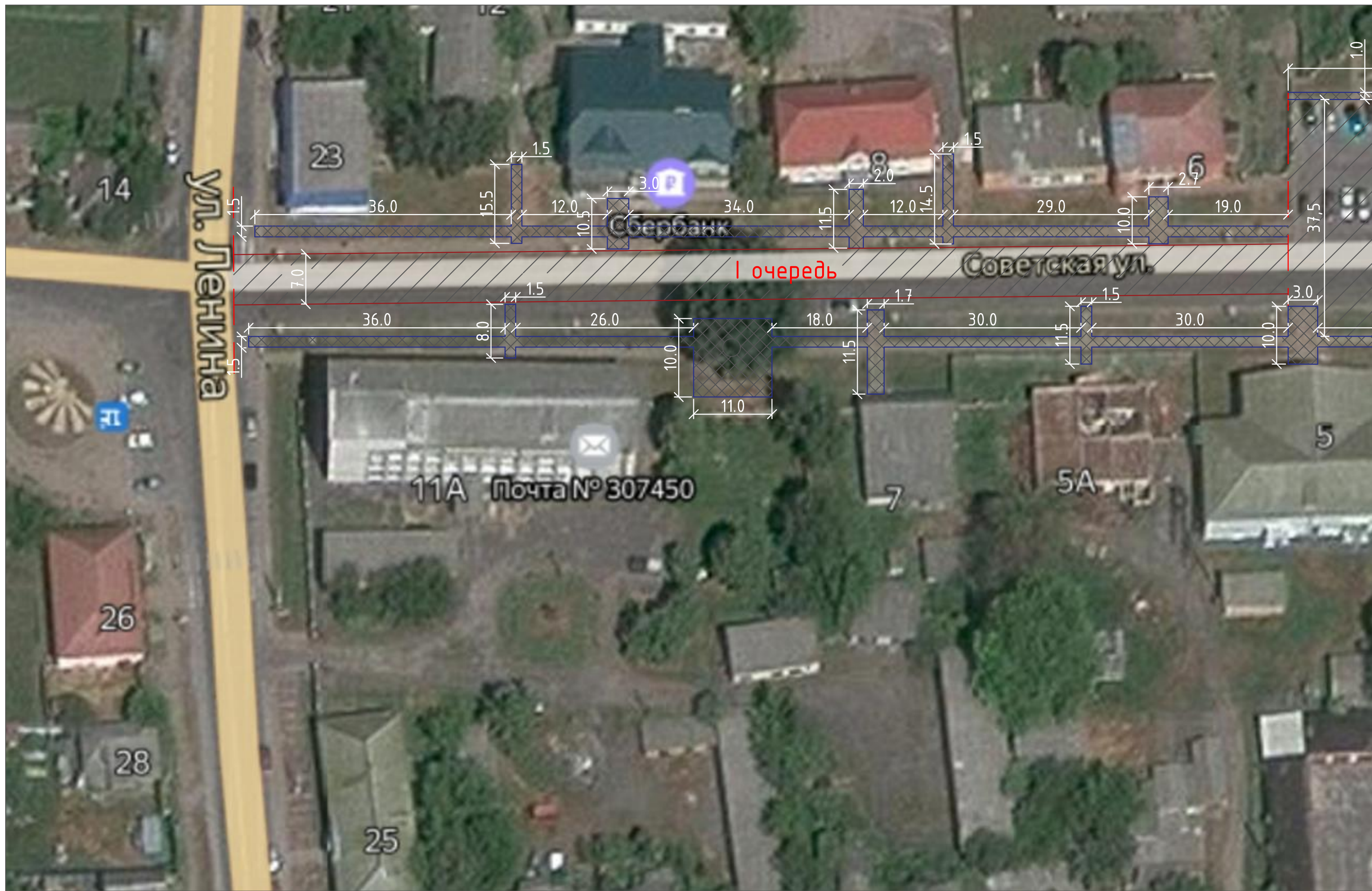


Инв. № подл.	
Подп. и дата	
Взам. инв. №	



3759						ПЗУ-1					
Благоустройство общественной территории (площадь по ул. Советской) в поселке Глушково Глушковского района Курской области (2 очередь)											
Изм.	Кол.	Лист.	№ док.	Подп.	Дата	Стадия	Лист	Листов			
Разраб.		Гусева		<i>Гусева</i>					п	1	6
Проверил		Карюкина		<i>Карюкина</i>							
ГИП		Богачева		<i>Богачева</i>							
Ситуационная схема						ООО "Курскоблкоммунпроект"					

Инв. № подл.	
Подп. и дата	
Взам. инв. №	



Существующее положение
M1:500




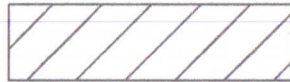


Ведомость зданий и сооружений

№ п/п	Наименование	Примечание
1	Администрация района	существующее
2	Кинотеатр "Мир"	существующее
3	Магазин "Колос"	существующее
4	Магазин "Волна"	существующее
5	Главпочтамт	существующее
6	Магазин "Луз"	существующее
7	СБРФ	существующее
8	Гостиница	существующее
9	Магазин	существующее
10	Памятник В.И.Ленину	существующее

Основные показатели

Поз.	Наименование.	Ед.изм.	Количество	Примечание
I. Подготовительные работы:				
1	Разборка плиточного покрытия на тротуаре и подходах.	м ²	811,8	
2	Демонтаж бортового камня на проезжей части БР 100.30.15	м.п.	306	
3	Демонтаж бортового камня БР 100.20.8 на подходах	м.п.	836	

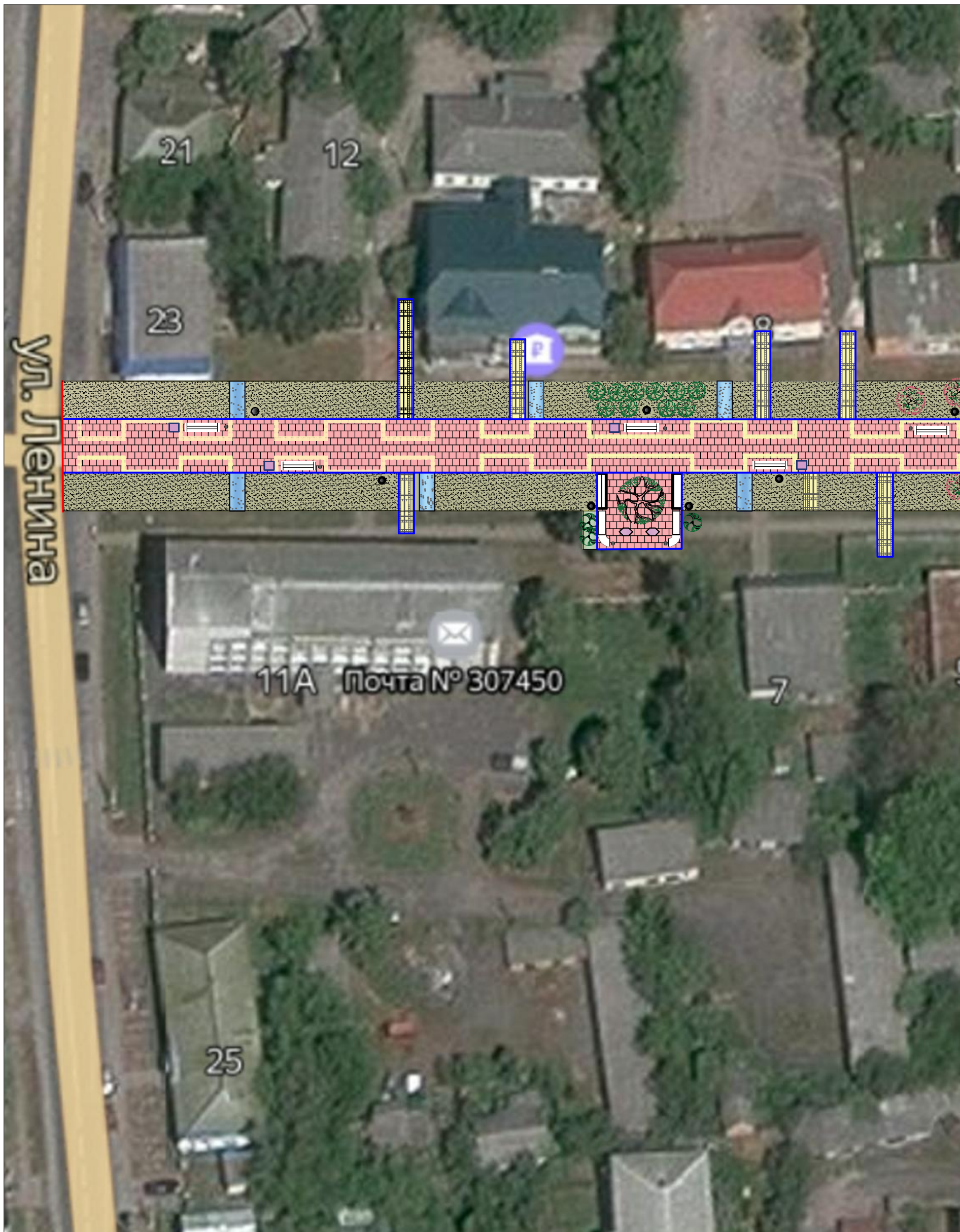
Условные обозначения

-  - разборка плиточного покрытия
-  - перекрытие асфальта-бетонного покрытия
-  - БР 100.30.15
-  - БР 100.20.10

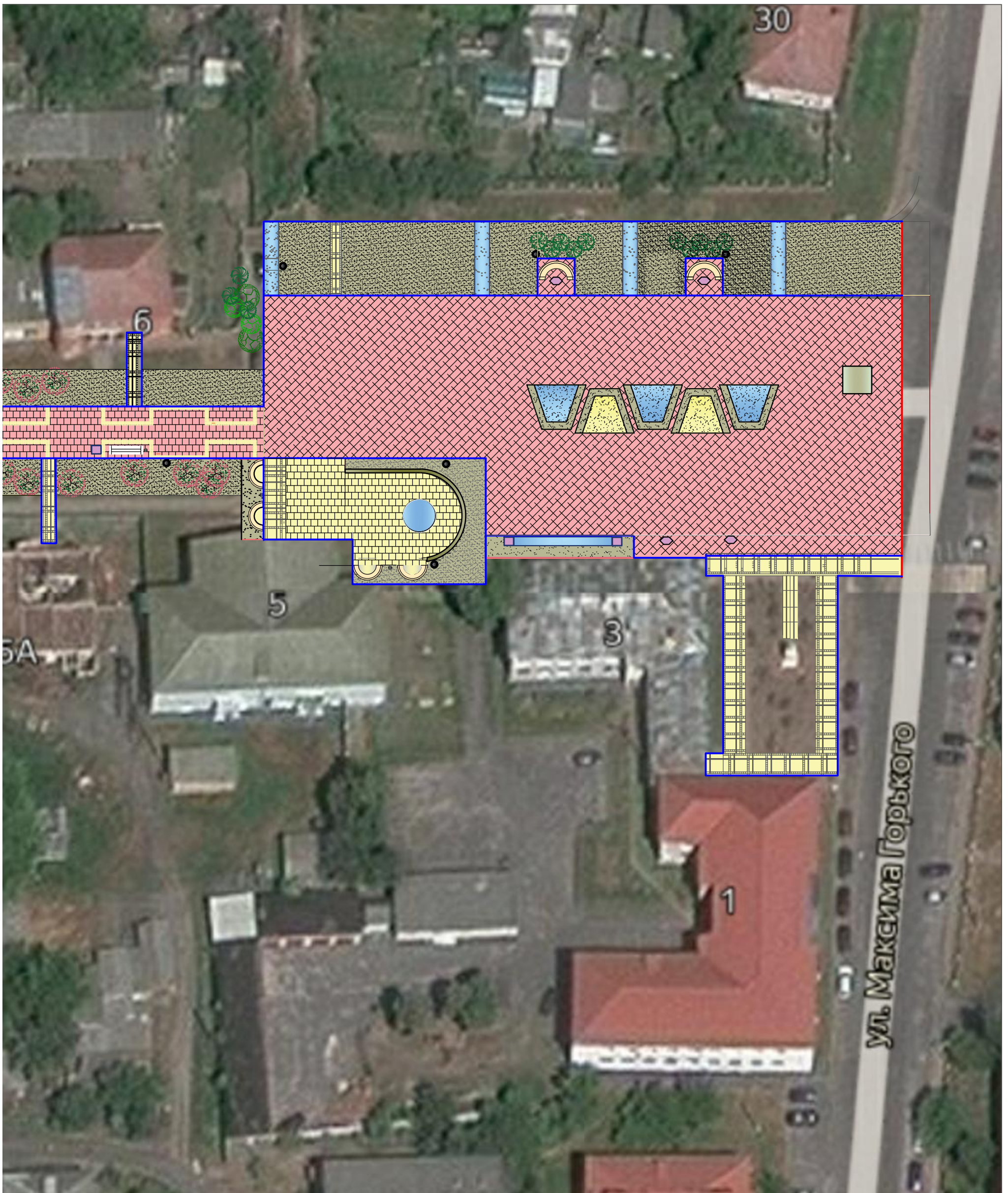


3759					ПЗУ-2			
Благоустройство общественной территории (площадь по ул. Советской) в поселке Глушково Глушковского района Курской области (2 очередь)								
Изм.	Кол.	Лист.	№ док.	Подп.	Дата	Стадия	Лист	Листов
Разраб.		Гусева		<i>Гусева</i>		п	2	6
Проверил		Карюкина		<i>Карюкина</i>				
ГИП		Богачева		<i>Богачева</i>				
Существующее положение M1:500						000 "Курскоблкоммунпроект"		

Инв. № подл.	
Подп. и дата	
Взам. инв. №	



План благоустройства
М1:500

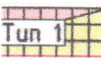











Ведомость зданий и сооружений

№ п/п	Наименование	Примечание
1	Администрация района	существующее
2	Кинотеатр "Мир"	существующее
3	Магазин "Колос"	существующее
4	Магазин "Волна"	существующее
5	Главпочтамт	существующее
6	Магазин "Луг"	существующее
7	СБРФ	существующее
8	Гостиница	существующее
9	Магазин	существующее
10	Памятник В.И.Ленину	существующее



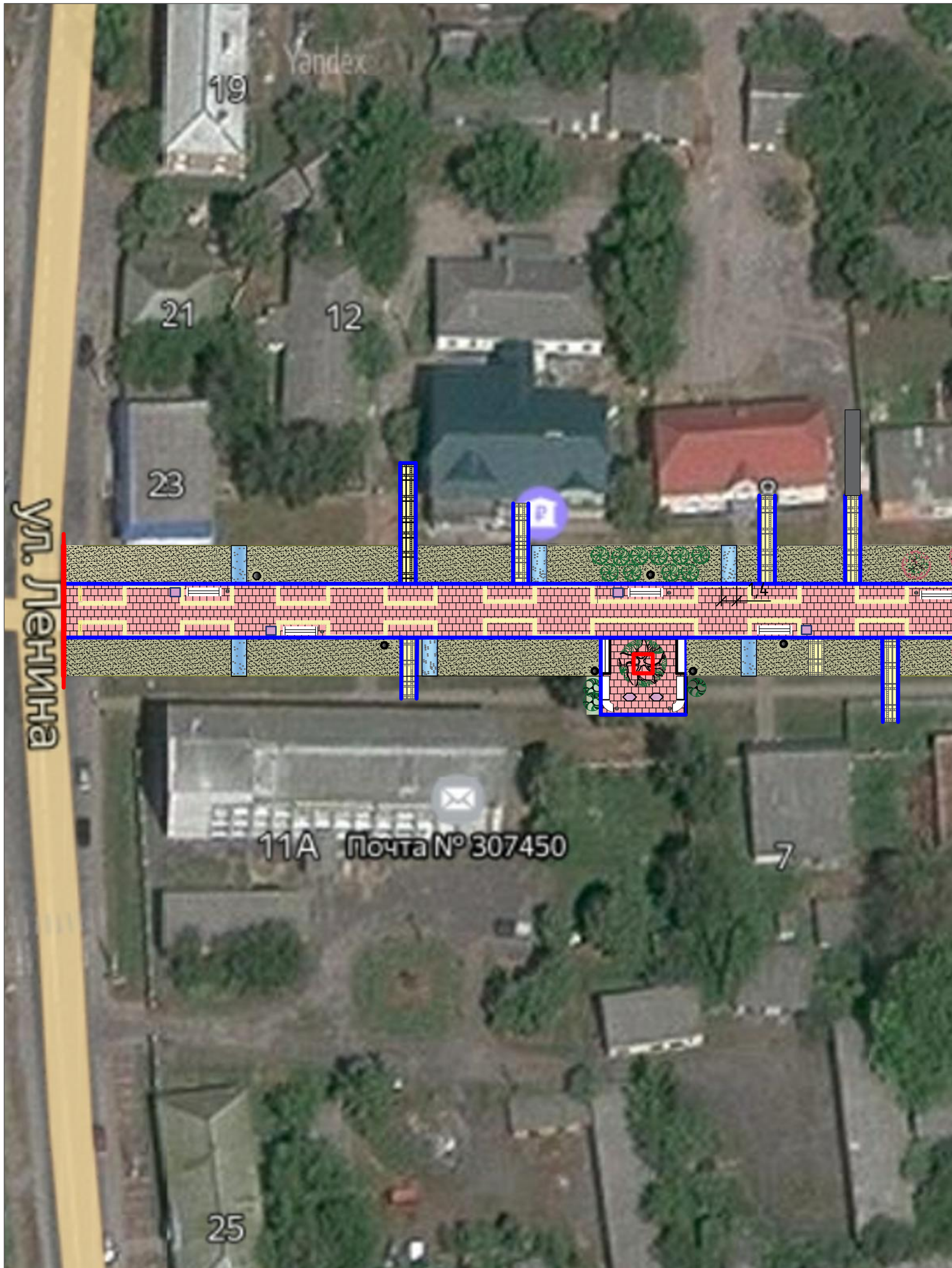
Условные обозначения

-  Проектируемое плиточное покрытие
-  Бортовой камень БР 100.30.8 красный
-  Бортовой камень БР 100.20.8 красный
-  Скамья
-  Урна
-  Вазон
-  Светильник
-  Газон
-  Кустарники
-  Цветник

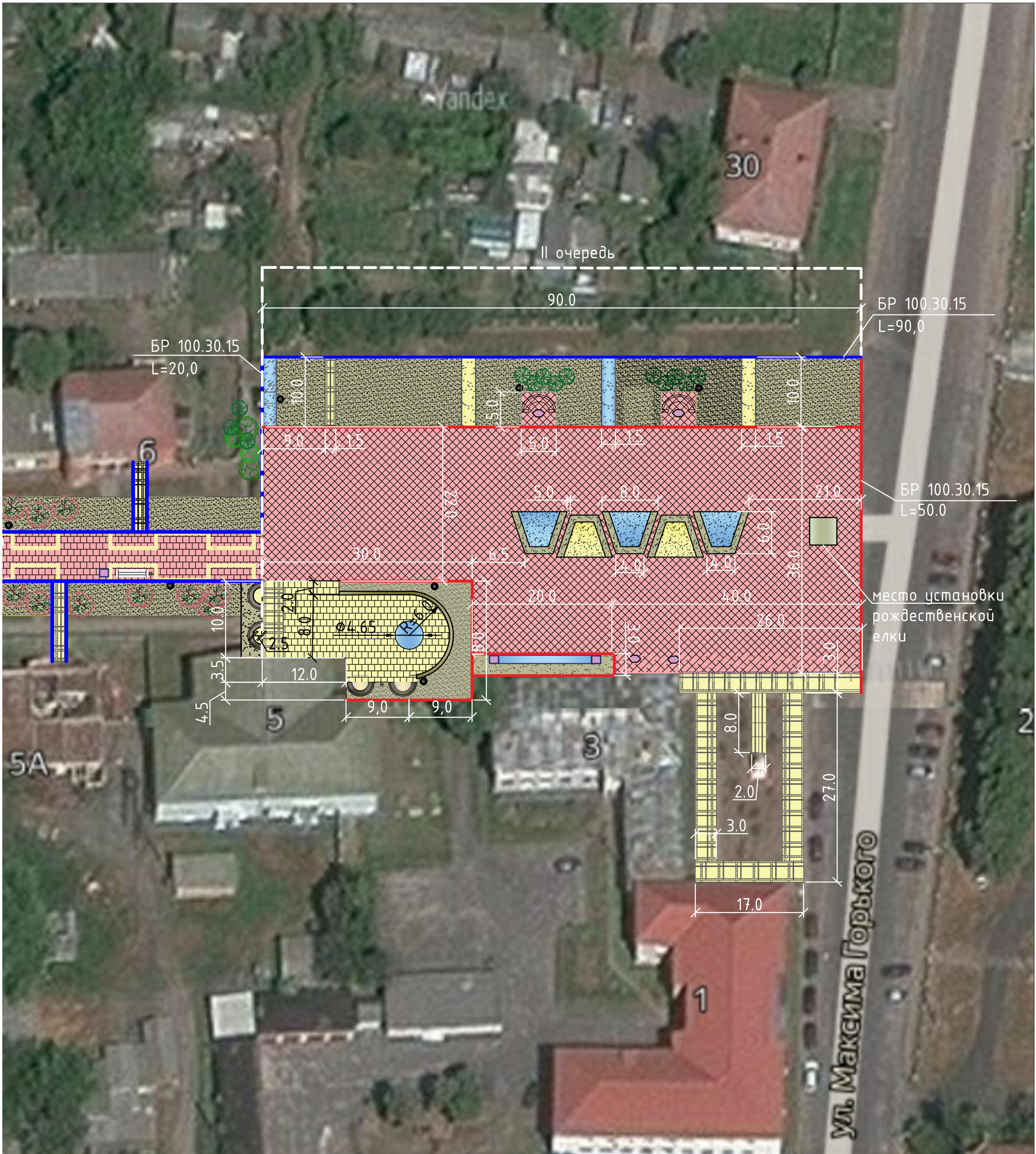


					3759	ПЗУ-3			
					Благоустройство общественной территории (площадь по ул. Советской) в поселке Глушково Глушковского района Курской области (2 очередь)				
Изм.	Кол.	Лист	№ док.	Подп.	Дата				
Разраб.		Гусева		<i>Гусева</i>		Стадия	Лист	Листов	
Проверил		Карюкина		<i>Карюкина</i>		п	3	6	
ГИП		Богачева		<i>Богачева</i>					
						План благоустройства Общий вид			
						000 "Курскоблкоммунпроект"			

Инв. № подл.	Подп. и дата	Взам. инв. №

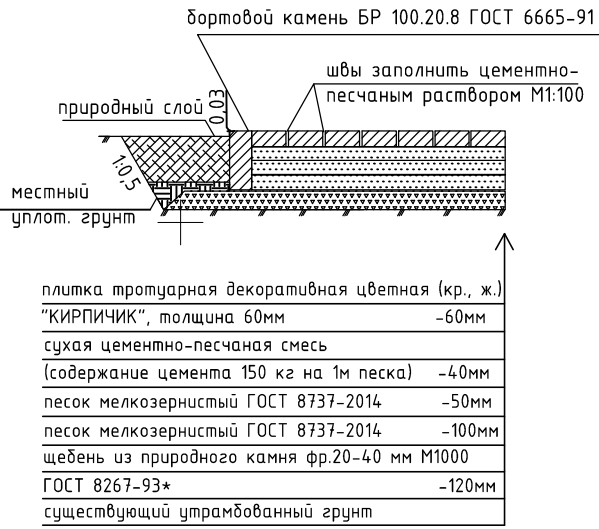


План благоустройства(I очередь)
M1:500

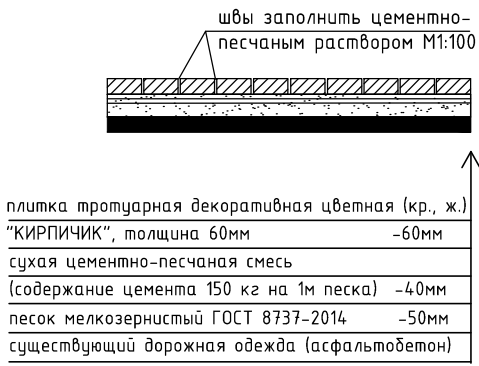


Конструкции дорожных одежд

Тип 1
(проектируемое плиточное покрытие)



Тип 2
(проектируемое плиточное покрытие)



Условные обозначения

- Тип 1 Проектируемое плиточное покрытие
- Бортовой камень БР 100.30.15 красный
- Бортовой камень БР 100.20.8 красный
- Скамья
- Урна
- Вазон
- Светильник
- Газон
- Кустарники
- Цветник

Ведомость малых архитектурных форм и пере

Поз.	Обозначение	Наименование
1		Скамья-дуга "Стиль" двойная с вазонами
2		Урна бетонная "Квадро" вес 75кг
3		Вазон бетонный "Альпина" вес 95кг
Озеленение		
4		Устройство газона с внесением растительной земли и посев газонных трав - 0.15м раст. слой, м ² - овсяница красная - 50% - райграс пастбищный - 50%
5		Устройство цветником на газоне (однолетники) 25шт на 1м ² ,
6		Устройство газона около здания Администрации, м ²
7		Установка БР 100.20.8 красный вокруг газона, п.м.
8		Устройство газона в центре площади, м ²
9		Кустарники: -самшит вечнозеленый -бересклет карликовый
Площадка около кинотеатра "Мир" с фонтаном		
7		Скамья-дуга "Стиль" с вазонами вес 170кг
8		Урна бетонная "Квадро" вес 75кг
9		Вазон бетонный "Альпина" вес 95кг
Озеленение		
4		Устройство газона с внесением растительной земли и посев газонных трав - 0.15м раст. слой, м ² - овсяница красная - 50% - райграс пастбищный - 50%
9		Кустарники: -самшит вечнозеленый -бересклет карликовый

Ведомость зданий и сооружений

№ п/п	Наименование	Примечание
1	Администрация района	существующее
2	Кинотеатр "Мир"	существующее
3	Магазин "Колос"	существующее
4	Магазин "Волна"	существующее
5	Главпочтамт	существующее
6	Магазин "Луз"	существующее
7	СБРФ	существующее
8	Гостиница	существующее
9	Магазин	существующее
10	Памятник В.И.Ленину	существующее

Основные показатели

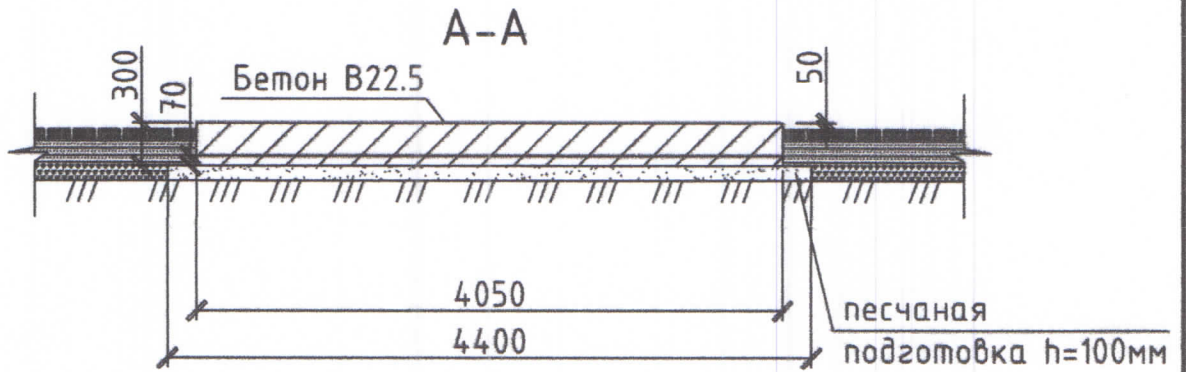
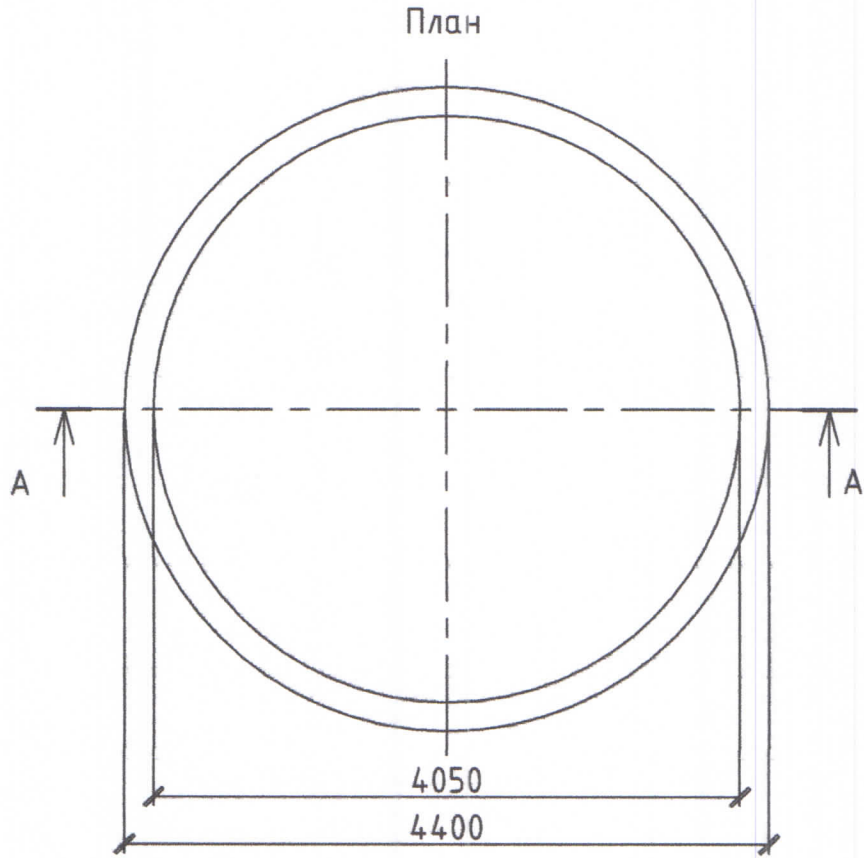
Поз.	Наименование	Ед.изм.	Количество	Примечание
Подготовительные работы				
1	Разборка плиточного покрытия на тротуаре (h=0.04м)	м ²	90.0	
2	Демонтаж бортового камня БР 100.30.15 (между тротуаром и покрытием на площади)	п.м.	90.0	
3	Разборка асфальтобетонного покрытия на площади (асф.-60мм, щеб.-120мм)	м ²	900.0	
4	Демонтаж БР 100.30.15 на газоне у здания Администрации	п.м.	17.0	
5	Разборка плиточного покрытия у памятника В.И. Ленину	м ²	236.5	
6	Демонтаж бортового камня БР 100.20.8 у памятника В.И. Ленину	п.м.	231.0	
Площадь				
7	Устройство плиточного покрытия (перекрытие асфальтобетонного покрытия) красная/желтая	м ²	1290.0	Тип 2
8	Установка бортового камня БР 100.20.8 (красный) на площади	п.м.	200.0	
9	Установка бортового камня БР 100.30.15 (красный) на площади со стороны ул. Максима Горького	п.м.	50.0	
10	Выемка грунта под карманы, тротуар, дорожки около памятника В.И. Ленину	м ³	131.4	
11	Устройство плиточного покрытия (карманы для установки скамеек)	м ²	50.0	Тип 1
12	Устройство дорожки на газоне из плиточного покрытия	м ²	150.0	Тип 1
13	Установка БР 100.20.8 красный на карманах и на дорожке	п.м.	50.0	
14	Устройство плиточного покрытия (желтая) на дорожках у памятника В.И. Ленину	м ²	290.0	Тип 1
15	Установка БР 100.20.8 на дорожках у памятника В.И. Ленину	п.м.	158.0	
16	Установка БР 100.20.8 на цветниках в центре площади	п.м.	120.0	
Площадка около кинотеатра "Мир" с фонтаном				
17	Выемка грунта	м ³	133.0	
18	Устройство плиточного покрытия (желтая)	м ²	359.5	Тип 1
19	Установка бортового камня БР 100.20.8 (красный)	п.м.	120.0	

Итого основных изделий

Кол. шт.	Примечание
2	
2	
6	
771.0	
64.0	
60.0	
43.0	
180.0	
10	
5	
4	
2	
2	
60.0	
10	
5	



3759	ПЗУ-4		
Благоустройство общественной территории (площадь по ул. Советской) в поселке Глушково Глушковского района Курской области (2 очередь)			
Изм. Кол.	Лист. № док.	Подп.	Дата
Разраб.	Гусева	<i>Гусева</i>	
Проверил	Карюкина	<i>Карюкина</i>	
ГИП	Богачева	<i>Богачева</i>	
План благоустройства (II очередь) М1:500			Стадия Лист Листов п 4 6
			000 "Курскоблкоммунпроект"



Спецификация

Марка Поз.	Обозначение	Наименование	Кол. шт.	Масса, ед.,кг	Примечание
B22,5	-	Бетон, м ³		3.9	общий расход
AIII	-	Арматура, т		0.039	
		Песок, м ³		1.7	

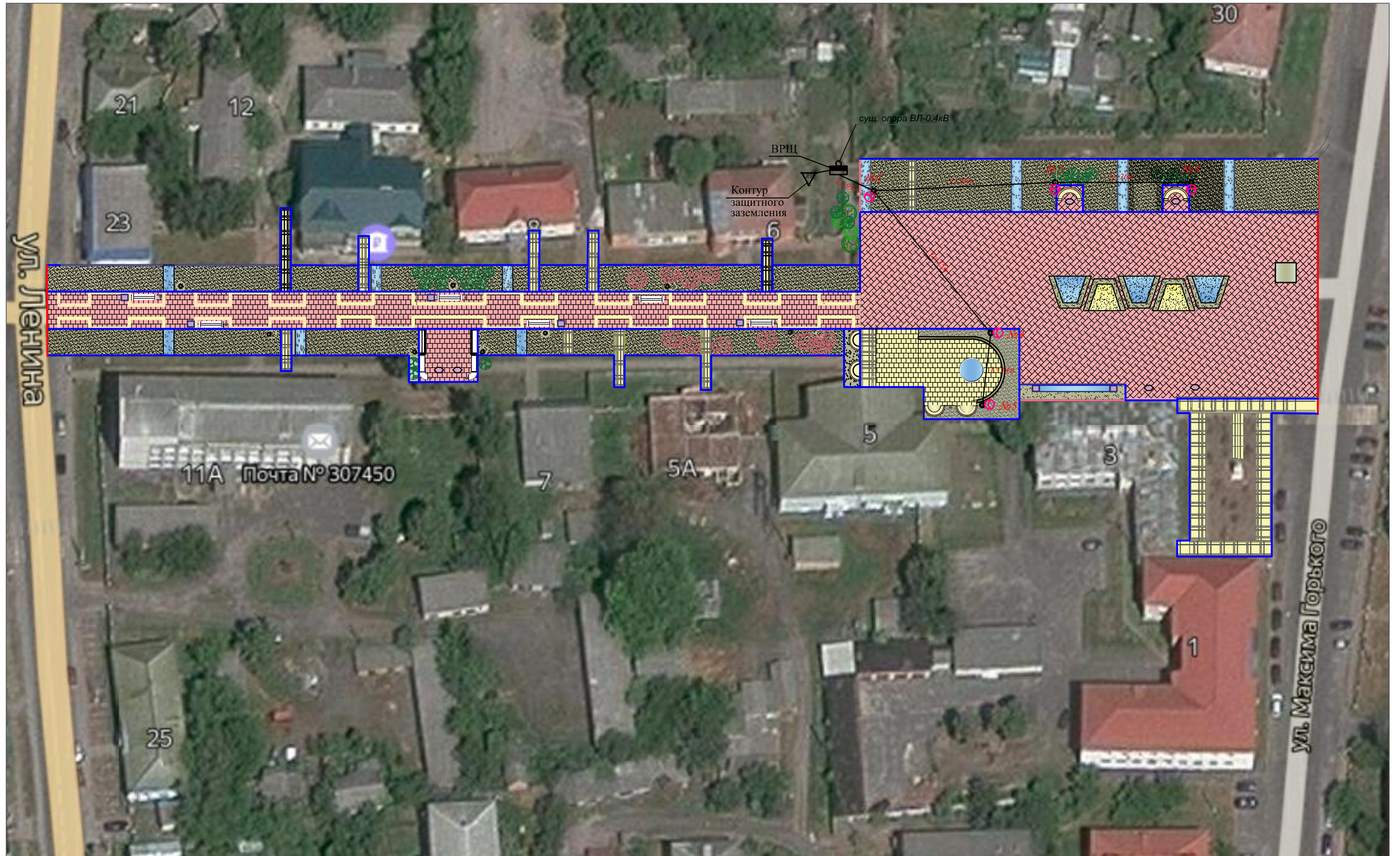
Взам.инв.№

Подп. и дата

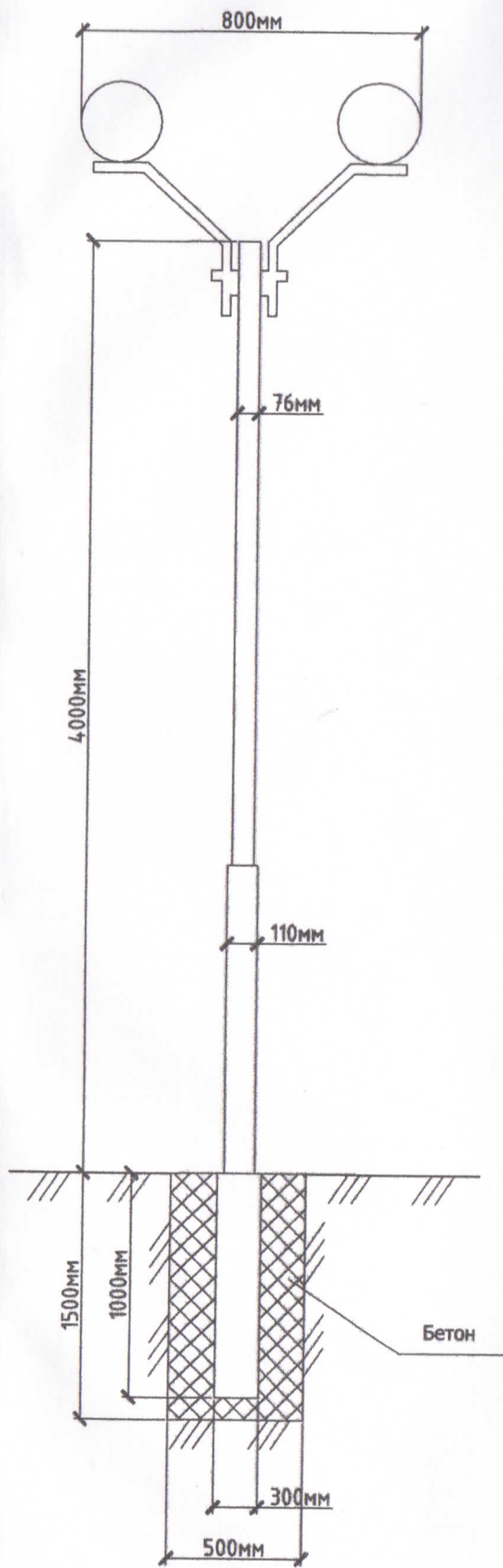
Инв. №подл.

						3759	ПЗУ-6	
							Благоустройство общественной территории (площадь по ул. Советской) в поселке Глушково Глушковского района Курской области (2 очередь)	
Изм.	Кол.	Лист	№ док.	Подп.	Дата	Фундамент под фонтан		
Разраб.		Гусева		<i>Гусева</i>		Стадия	Лист	Листов
Проверил		Карюкина		<i>Карюкина</i>		п	6	6
ГИП		Богачева		<i>Богачева</i>		000		
План, сечение А-А, спецификация							"Курскоблкомунпроект"	

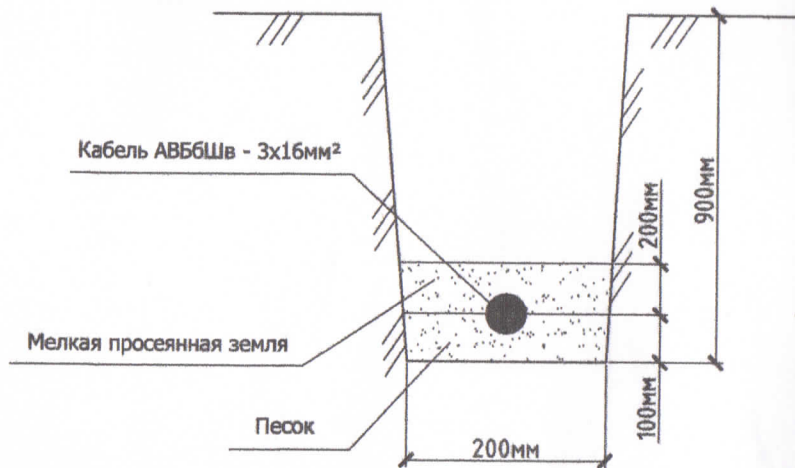
План благоустройства
М1:500



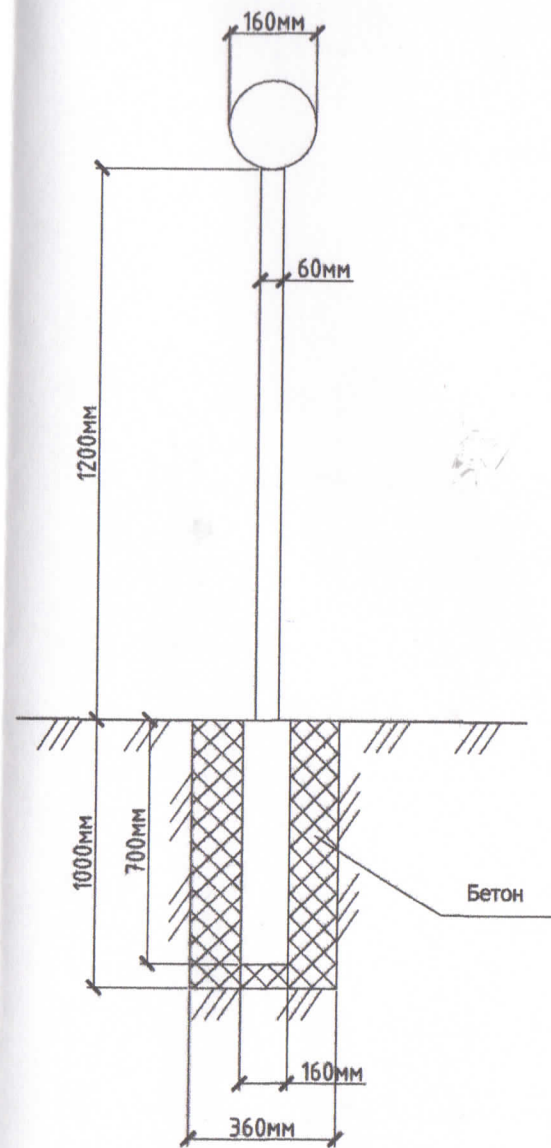
Светильник Favourite Paris 1806-3F



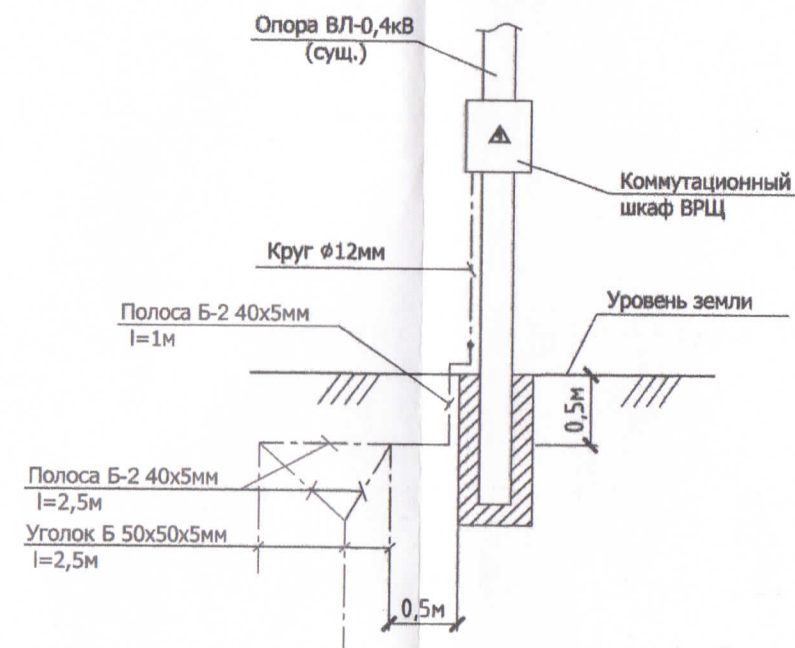
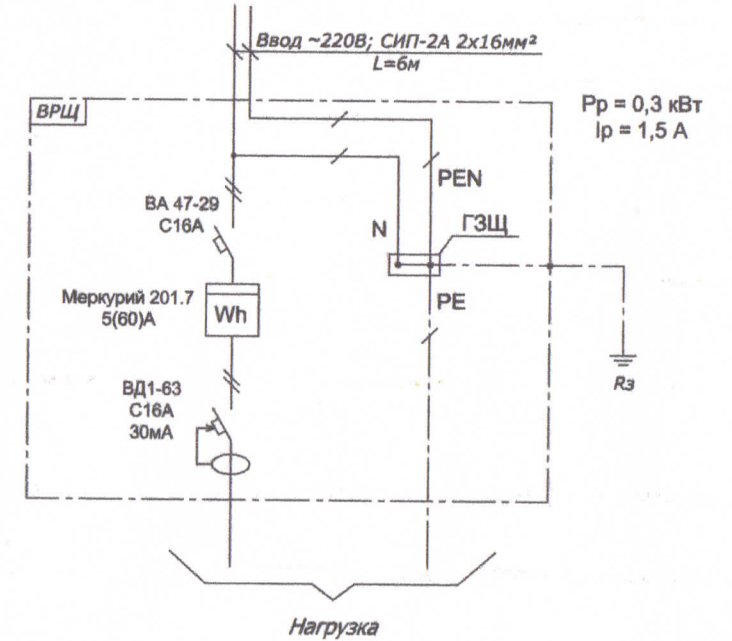
Траншея кабельная Т-1 (разрез)



Светильник Favourite Paris 1806-1F



Однолинейная схема



					3759	ПЗУ-5
Благоустройство общественной территории (площадь по ул. Советской) в п. Глушково Глушковского района Курской области (2 очередь)						
Изм.	Кол.	Лист	№ док.	Подп.	Дата	Стадия
Разраб.		Ильин				Лист
Проверил		Карякина				Листов
						П 5
Н.контр		Ильин				000 "Курскоблкоммунпроект"
ГИП		Богачева				
Наружное освещение (II очередь). План М1:500						

Позиция	Наименование и техническая характеристика оборудования и материалов. Завод-изготовитель (для импортного оборудования-страна,фирма)	Тип,марка оборудования. Обозначение документа и номер опросного листа.	Единица измерения		Код завода изготовителя	Код оборудования, материала	Цена единицы оборудования, тыс.руб.	Количество	Масса единицы оборудования, кг
			Наименование	Код					
1	2	3	4	5	6	7	8	9	10
<u>Электроснабжение (наружное)</u>									
1	Щит учетно-распределительный (степень защиты IP54)	ЩУРН-1/12з-074 У2	шт	796				1	
2	счетчик электрической энергии на ток 5(60)А , кл.т. 1,0	Меркурий 201.7	шт	796				1	
3	выключатель автоматический 2P, 16А	ВА 47-29 "ИЭК"	шт	796				1	
4	выключатель автоматический дифференциальный 2P; 16/0,03А	ВД1-63 "ИЭК"	шт	796				1	
5	шина "0" PE 63.08		шт	796				1	
6	шина "N" PE 63.06		шт	796				1	
7	Самонесущий изолированный провод, сеч.: 2x16мм ²	СИП2А	м	006				6	
8	Сжим ответвительный	У731	шт	796				2	
<u>Электроосвещение (наружное)</u>									
9	Светильник садово-парковый Favourite Paris 1806-3F; H=4,0м		шт	796				3	
10	Светильник садово-парковый Favourite Paris 1806-1F; H=1,2м		шт	796				2	
11	Соединительная коробка	ЕКМ 2050SK-2D1U	шт	796				5	
12	Закладный футляр Ø300мм; H=1,0м		шт	796				3	
13	Закладный футляр Ø160мм; H=0,7м		шт	796				2	
14	Лампа светодиодная 30Вт, E27		шт	796				11	
15	Траншея кабельная, Т-1 (200x900мм)		м	006				118	
16	Бетон В125		м ³	006				0,9	
17	Песок		м ³	006				2,4	
18	Сталь угловая 50x50x3мм (защита кабеля на опоре)		м	006				3	
19	Кабель с алюминиевыми жилами с ПВХ изоляцией, с защитным покровом типа ББШв, сеч.: 3x16мм ²	АВББШв	км	008				0,136	
20	Кабель с медными жилами с ПВХ изоляцией, сеч.: 3x1,5мм ²	ВВГ-Пнг(А)	км	008				0,040	

Взамен инв. №

Подпись и дата

Или. № подл.



Изм.	Кол.	Лист.	№ док.	Подп.	Дата
Разраб.		Ильин			
Н.контр.		Ильин			

3759 - ПЗУ.СО

Спецификация оборудования
(II очередь)

Стадия	Лист	Листов
П	1	2

ООО
"Курскоблкоммунпроект"

Позиция	Наименование и техническая характеристика оборудования и материалов. Завод-изготовитель (для импортного оборудования-страна,фирма)	Тип,марка оборудования. Обозначение документа и номер опросного листа.	Единица измерения		Код завода изготовителя	Код оборудования, материала	Цена единицы оборудования, тыс.руб.	Количество	Масса единицы оборудования, кг
			Наименование	Код					
1	2	3	4	5	6	7	8	9	10
	<u>Заземление</u>								
23	Сталь угловая 50x50x5мм	ГОСТ 8509-86	м	006				7,5	
24	Сталь полосовая 40x5мм	ГОСТ 103-76	м	006				8,5	
25	Сталь круглая ϕ 12мм		м	006				3	

Изм. № подл. | Подпись и дата | Вамен инв. №



Изм.	Кол.	Лист.	№ док.	Подп.	Дата

3759 - ПЗУ.СО

Формат А4