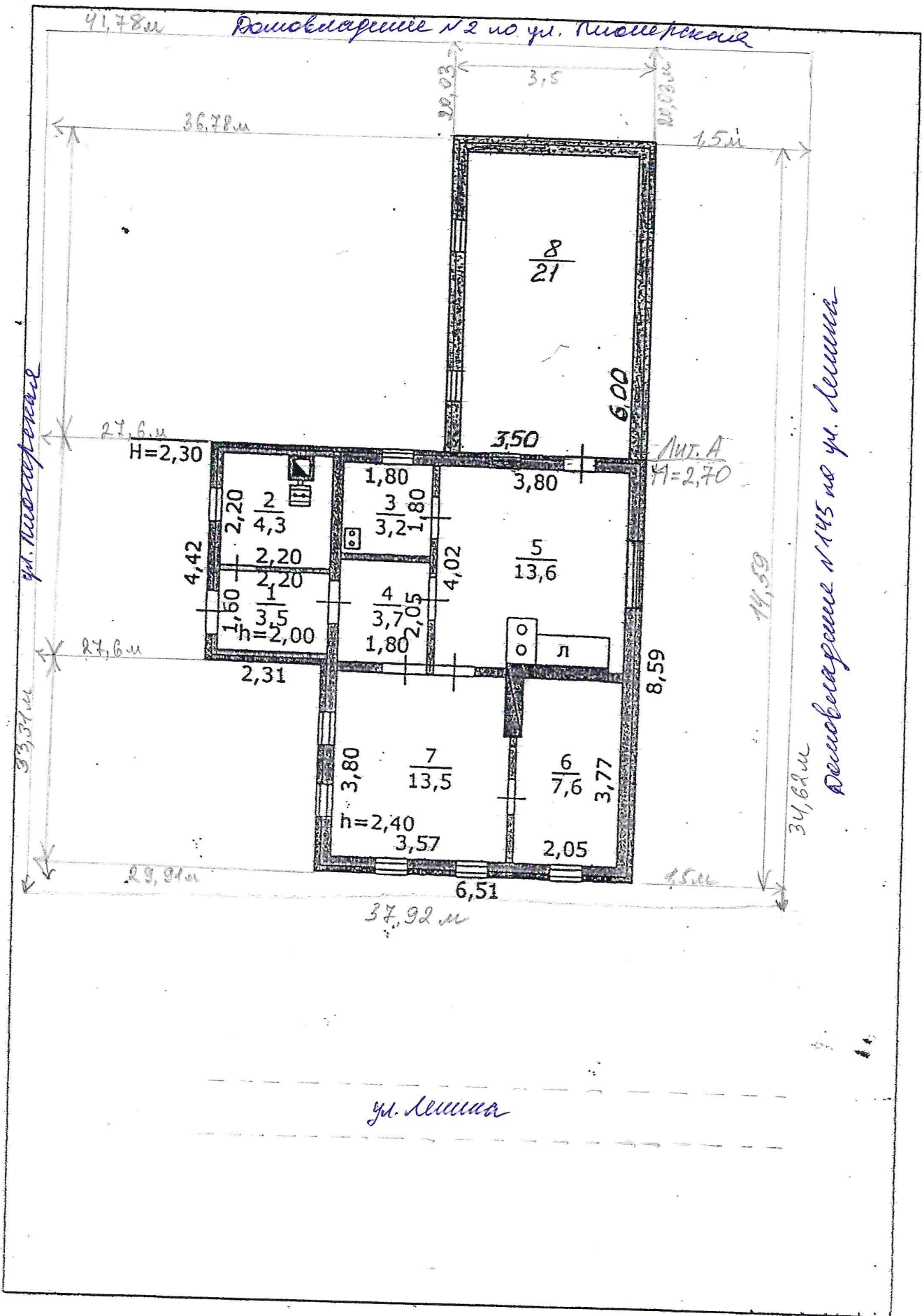


расположена на земельном участке с кадастровым номером 46:03:010141:13 по адресу: Курский район, г. Ленинград, ул. Ленина, д. 143



Железнодорожная
к смешанному использованию жилого
дома с кадастровым номером 46:03:010141:96,
расположенного на земельном участке с
кадастровым номером 46:03:010141:13 по
адресу: Курная область, п. Луцково, ул. Ленина,
д. 143

- общая площадь земельного участка 4365 м²;
- общая площадь застройки 70,4 м²;
- общая площадь планируемой застройки 21 м²;
- предельная застройки 6%;
- расстояние от общей застройки до линии застройки 4 м;
- расстояние от общей застройки до домовладения №145 по ул. Ленина 1,5 м;
- расстояние от планируемой застройки до домовладения №2 по ул. Первомайская 20,03 м;
- расстояние от планируемой застройки до ул. Первомайская 36,78 м;
- расстояние от общей застройки до ул. Первомайская 27,6 м;
- строительство планируется по линии застройки

21.10.2021г.

 (Куров А.В.)