

СОГЛАСОВАНО
глава муниципального образования
«поселок Глушково»
Глушковского района Курской области



В.И.Худяков

« ___ » _____ 2021 г.

**Дизайн-проект
благоустройства дворовой территории многоквартирного
дома по адресу:
Курская область, Глушковский район, п. Глушково,
ул. Дзержинского, д.10
Том 1**

Заказчик: Администрация поселка Глушково
Глушковского района Курской области

г. Курск 2021 г.

Инв. № подл.	Подп. и дата
Инв. № дубл.	Взам. инв. №
Подп. и дата	Подп. и дата

СОСТАВ ПРОЕКТА

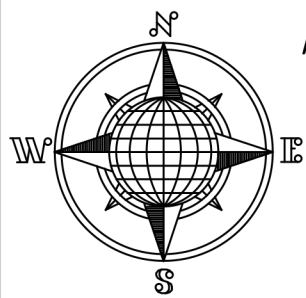
№ п/п	Обозначение	Наименование	Примечание
1		Том 1. Дизайн-проект благоустройства дворовой территории многоквартирного жилого дома по адресу п. Глушково, ул. Дзержинского, д.10	
2		Том 2. Сметы к дизайн проекту благоустройства дворовой территории многоквартирного жилого дома по адресу п. Глушково, ул. Дзержинского, д.10	

ВЕДОМОСТЬ ОБЪЕМА РАБОТ

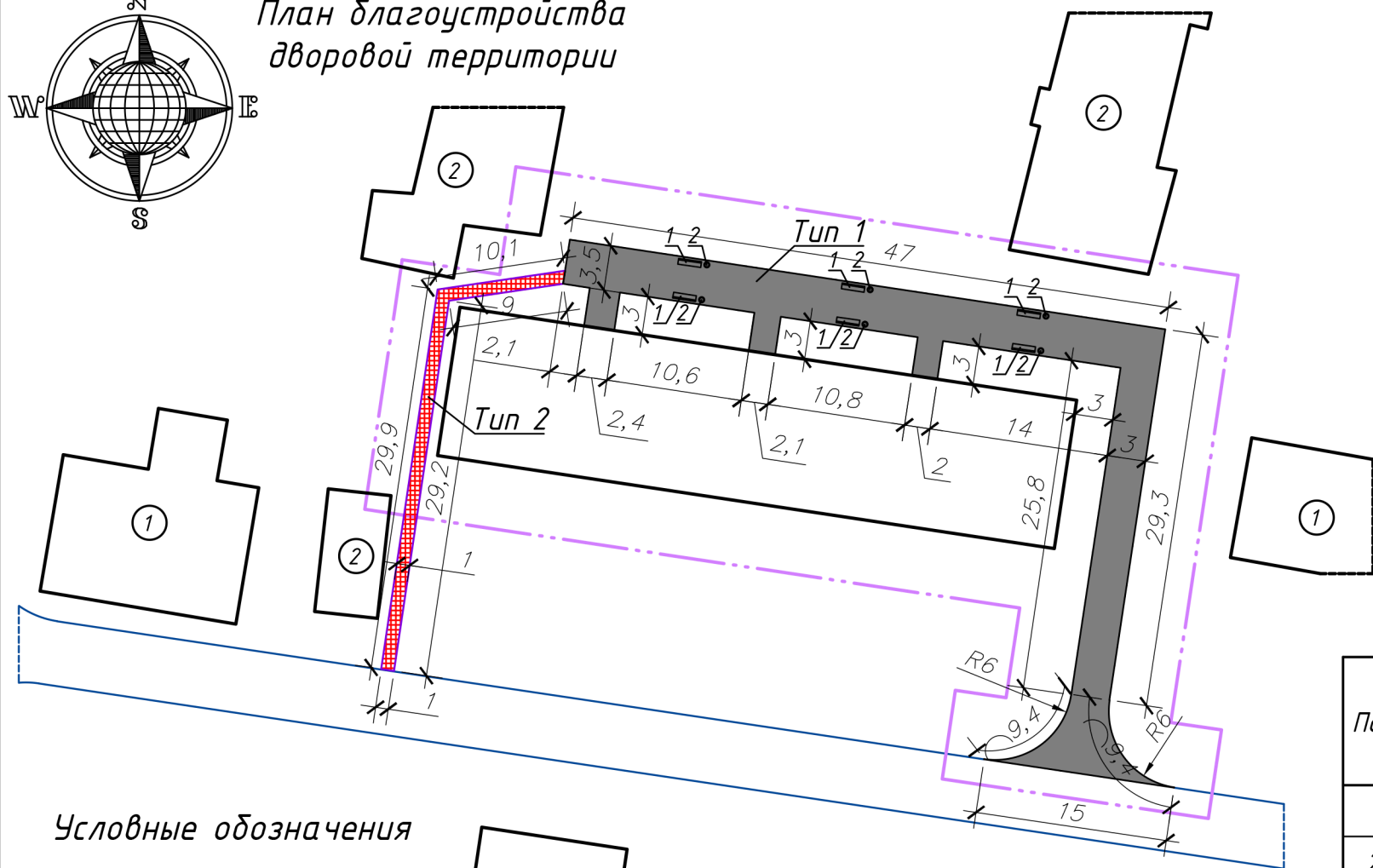
№ п/п	Наименование ремонтно-восстановительных работ	Ед.изм.	Объем работ
1	Ремонт асфальтобетонного покрытия проезда	кв.м.	333,9
2	Скамейка «Бульвар»	шт.	6
3	Урна уличная	шт.	6

Инв. № подл		Подп. и дата		Взам. инв. №		Инв. № дубл.		Подп. и дата		
Лит	Изм.	№ докум.	Подп.	Дата	Состав проекта					
Разраб.		Пустынный	<i>[Подпись]</i>							
Пров.										
Т. контр.										
Н. контр.										
Утв.		Пустынный	<i>[Подпись]</i>		Лит	Лист	Листов	ИП Пустынный С.А.		
					1	2	4			

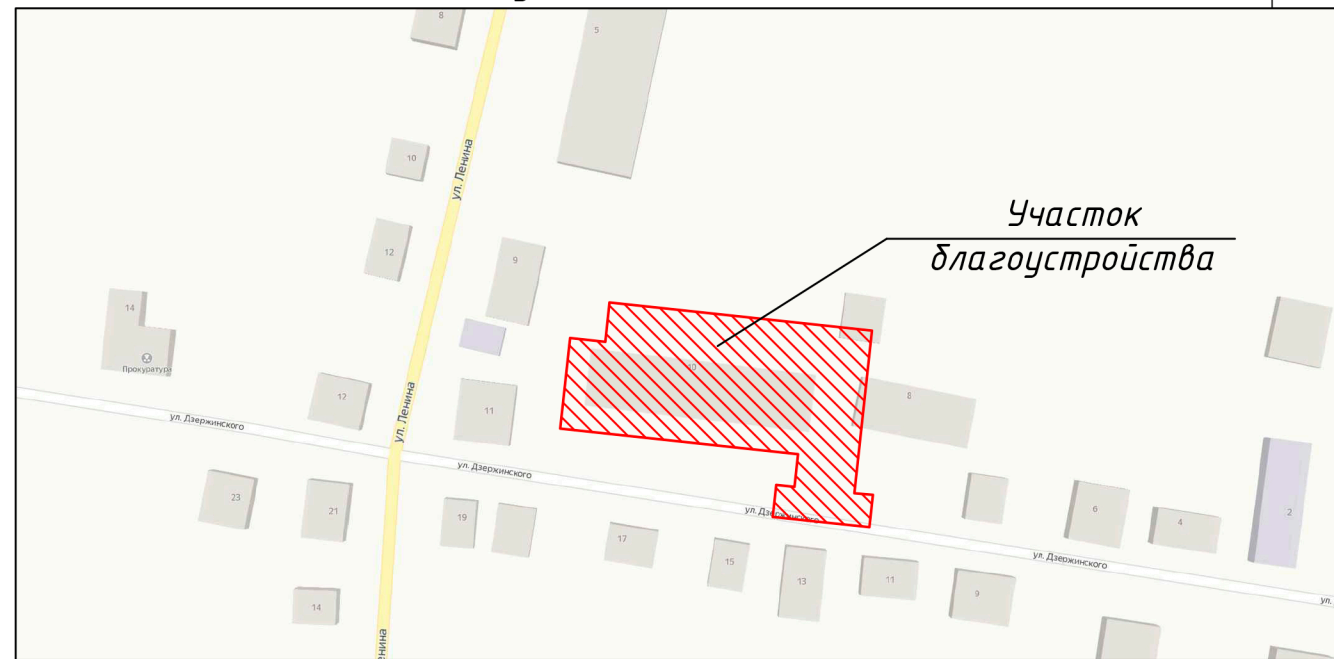




План благоустройства дворовой территории



Ситуационная схема



Ведомость тротуаров, дорожек и площадок

Поз.	Наименование	Тип	Площадь покрытия, м ²	Наименование
1	Проектируемое покрытие	1	294,8	
2	Проектируемое покрытие с БР 100.20.8 ГОСТ 6665-91 L=79,2 м	2	39,1	

Ведомость малых архитектурных форм

Поз.	Обозначение	Наименование	Кол.	Примечание
1		Скамейка "Бульвар"	6	1,8x0,69x0,82 м 25,99 кг
2		Урна уличная	6	16 кг

Экспликация зданий и сооружений

Номер на плане	Наименование	Примечания
1	Жилой дом	Существующий
2	Гаражи	Существующие

Условные обозначения

- условная граница проектирования благоустройства дворовой территории
- существующие сооружения
- проектируемое покрытие проезда, асфальтобетон (тип 1)
- проектируемое покрытие тротуара, асфальтобетон (тип 2)
- бортовой камень БР 100.20.8 ГОСТ 6665-91, используемый с Типом 2

Скамейка "Бульвар"



Урна уличная



В.И.Худяков

Согласовано

Взам. инв. №

Подп. и дата

Инв. № подл.

05.21/4-ЭП

Благоустройство дворовой территории многоквартирного дома №10 по ул. Дзержинского в п. Глушково Глушковского района Курской области

Изм.	Кол.уч.	Лист	№ док.	Подп.	Дата
Разраб.					05.21
Проверил					05.21
Н. контр.					05.21
Рук. проекта	Пустынный				05.21

Благоустройство дворовой территории в п. Глушково

План благоустройства территории, ведомость элементов благоустройства



Формат А3

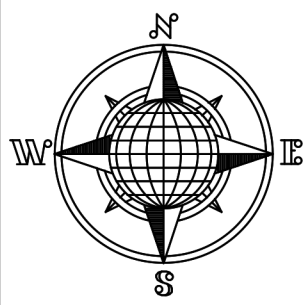
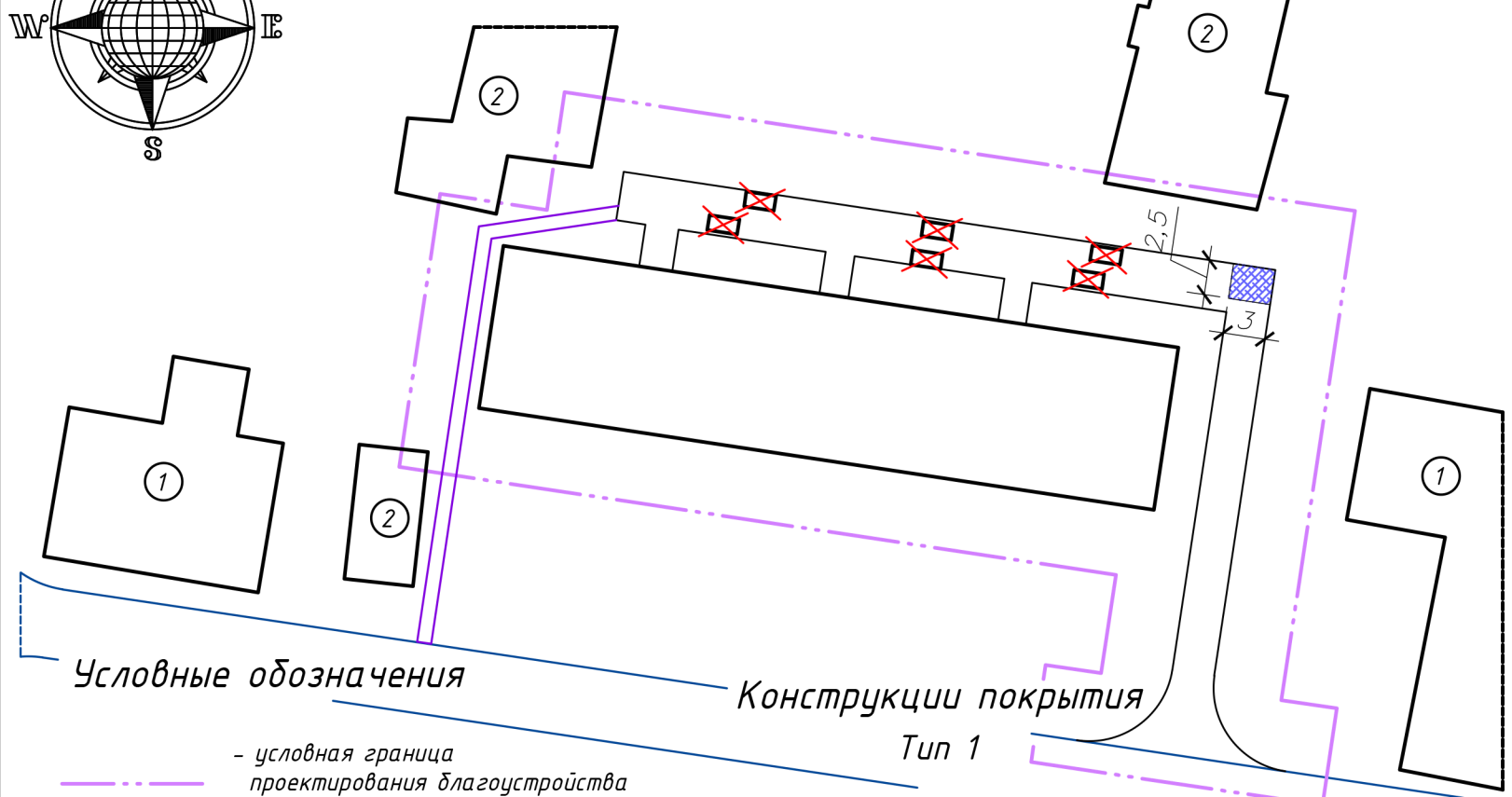


Схема демонтажа бетонной плиты



Условные обозначения

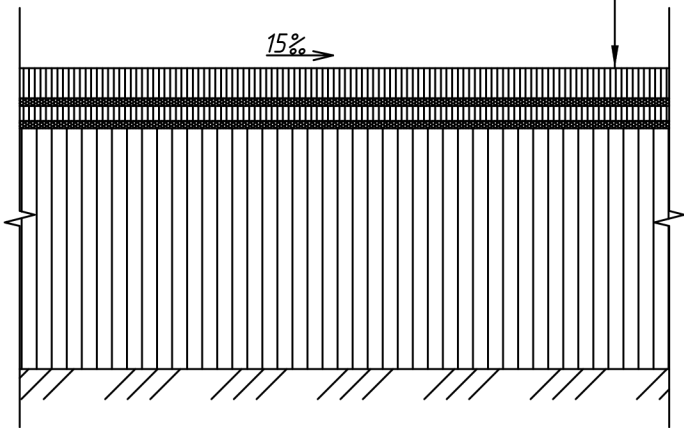
- условная граница проектирования благоустройства дворовой территории
- ① - существующие сооружения
- (blue hatched) - демонтируемая бетонная плита - 7,5 кв.м, толщина 100 мм
- ⊗ - демонтируемые лавки с бетонным основанием, 6 шт.

Мелкозернистый асфальтобетон по ГОСТ 9128-2013 (Тип Б, марка II)	- 40 мм
Розлив эмульсии ЭБК-1 по ГОСТ 52128-2003 расход	- 0,4 л/м ²
Выравнивающий слой из мелкозернистого а/б по ГОСТ 9128-2013 (Тип Б, марка II)	- 21,2 тонн
Розлив эмульсии ЭБК-1 по ГОСТ 52128-2003 расход	- 0,4 л/м ²
Существующее покрытие	
Уплотненный грунт, Купл.=0,98	

Глава поселка Глушково

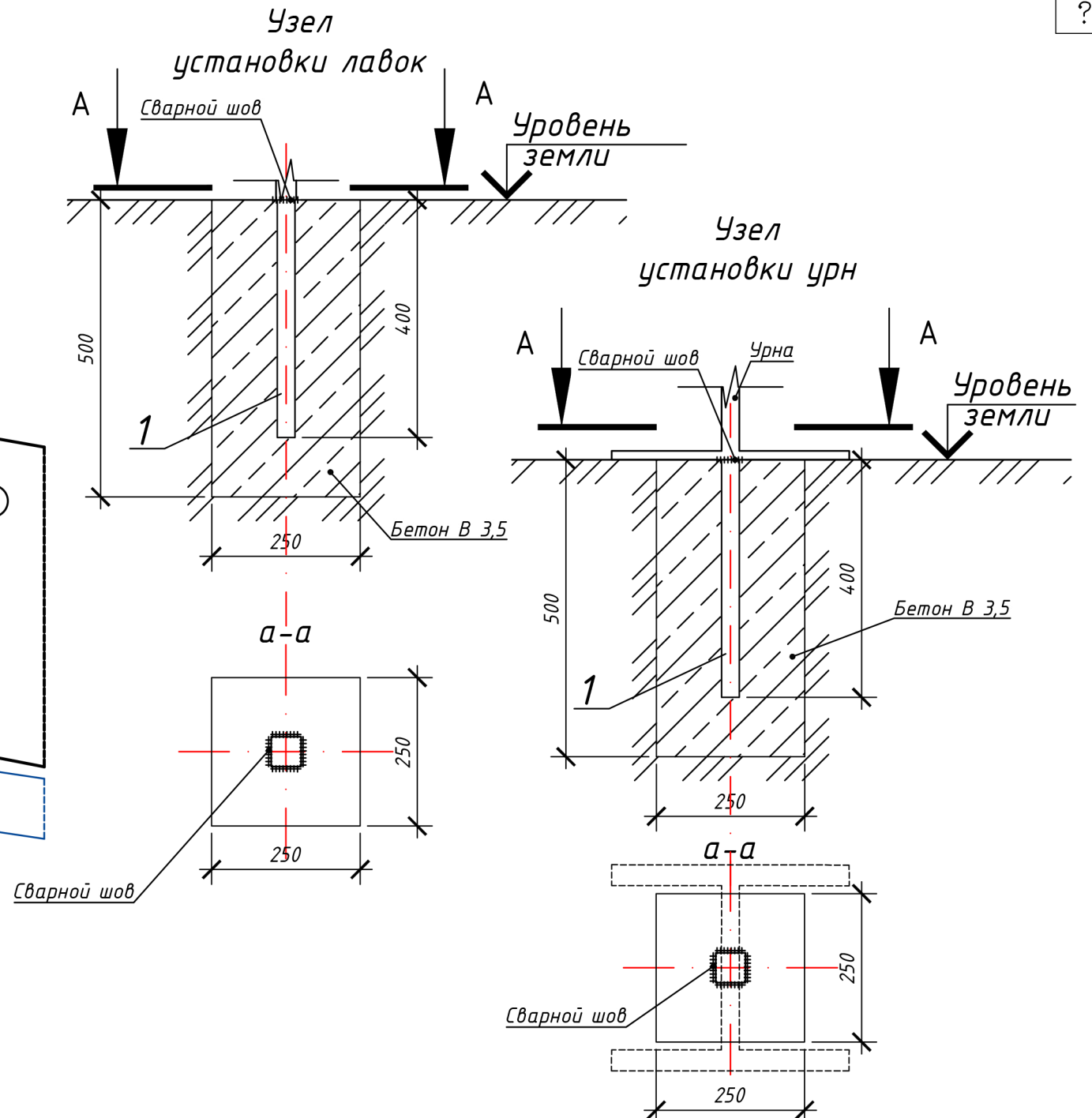


В.И.Худяков



Экспликация зданий и сооружений

Номер на плане	Наименование	Примечания
1	Жилой дом	Существующий
2	Магазин	Существующий



Спецификация закладных деталей

Поз.	Обозначение	Наименование	Кол.	Масса, ед., кг	Примечание
1	ГОСТ 8639-82	Квадрат 10 мм			
		Элемент L=400 мм	30	0,31	

05.21/4-ЭП

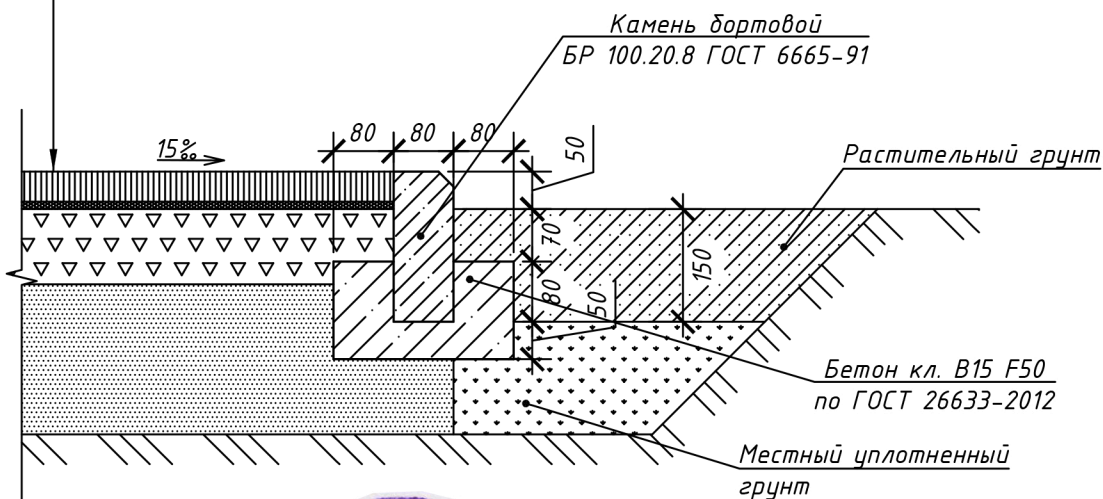
Благоустройство дворовой территории многоквартирного дома №10 по ул. Дзержинского в п. Глушково Глушковского района Курской области

Изм.	Кол.уч.	Лист	№ док.	Подп.	Дата
Разраб.					05.21
Проверил					05.21
Н. контр.					05.21
Рук. проекта	Пустынный				05.21

ИП Пустынный А.С.

Конструкции покрытия Тип 2

<i>Мелкозернистый асфальтобетон</i>	
по ГОСТ 9128-2013 (Тип Г, марка III)	- 40 мм
<i>Розлив эмульсии ЭБК-1</i>	
по ГОСТ 52128-2003 расход	- 0,6 л/м ²
<i>Щебень М800 (фр.40-70) по ГОСТ 8267-93* с учетом расклинцовки щебнем М800 (фр.5-25)</i>	
	- 100 мм
<i>Песок мелкозернистый</i>	
по ГОСТ 8736-2014 Кф=6м/сут.	- 200 мм
<i>Уплотненный грунт, Купл.=0,98</i>	



Согласовано

Глава поселка Глушково



В.И.Худяков

Взам. инв. №

Подп. и дата

Инв. № подл.

05.21/4-ЭП

Благоустройство дворовой территории многоквартирного дома №10 по ул. Дзержинского в п. Глушково Глушковского района Курской области

Изм.	Кол.уч.	Лист	№ док.	Подп.	Дата
Разраб.					05.21
Проверил					05.21
Н. контр.					05.21
Рук. проекта	Пустынников				05.21

Благоустройство дворовой территории в п. Глушково

Конструкция покрытия

Стадия: Листов Листов
ЭП 3

ИП Пустынников А.С.

