

СОГЛАСОВАНО
глава муниципального образования
«поселок Глушково»
Глушковского района Курской области



В.И.Худяков

**Дизайн-проект
благоустройство дворовой территории многоквартирного
дома №22 по ул. Максима Горького в п. Глушково
Глушковского района Курской области**

Заказчик: Администрация поселка Глушково
Глушковского района Курской области

Инв. № подл.	Подп. и дата	Инв. № дубл.	Взам. инв. №	Подп. и дата

г. Курск 2022 г.

ПОЯСНИТЕЛЬНАЯ ЗАПИСКА

Настоящий Дизайн-проект разработан в соответствии с Градостроительным кодексом Российской Федерации, Земельным кодексом Российской Федерации, Федеральным законом от 6 октября 2003 года № 131-ФЗ «Об общих принципах организации местного самоуправления в Российской Федерации», от 10 января 2002 года № 7-ФЗ «Об охране окружающей среды», Правилами предоставления и распределения субсидий из федерального бюджета бюджетам субъектов Российской Федерации на поддержку государственных программ субъектов Российской Федерации и муниципальных программ формирования современной городской среды, утверждённых Постановлением Правительства Российской Федерации от 10 февраля 2017 года № 169, методическими рекомендациями для подготовки правил благоустройства территорий поселений, городских округов, внутригородских районов, утверждёнными Приказом Министерства строительства и жилищно-коммунального хозяйства Российской Федерации от 13 апреля 2017 года № 711/пр, Уставом муниципального образования «поселок Глушково» Глушковского района Курской области, направлены на организацию благоустройства территории поселка Глушково Глушковского района Курской области в целях формирования безопасной, комфортной и привлекательной среды муниципального образования.

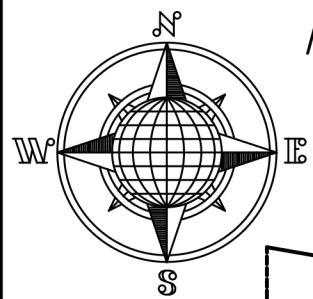
В настоящее время общая территория многоквартирного жилого дома № 22 по улице Горького, площадью 213,1 кв.м., нуждается в комплексном благоустройстве поскольку на указанной территории длительное время не проводились мероприятия по благоустройству дворовой территории.

Необходимость выполнения мероприятий по благоустройству в рамках дизайн- проекта обусловлена потребностью жителей многоквартирного дома в организации благоустройства территории в целях формирования современной комфортной сельской среды.

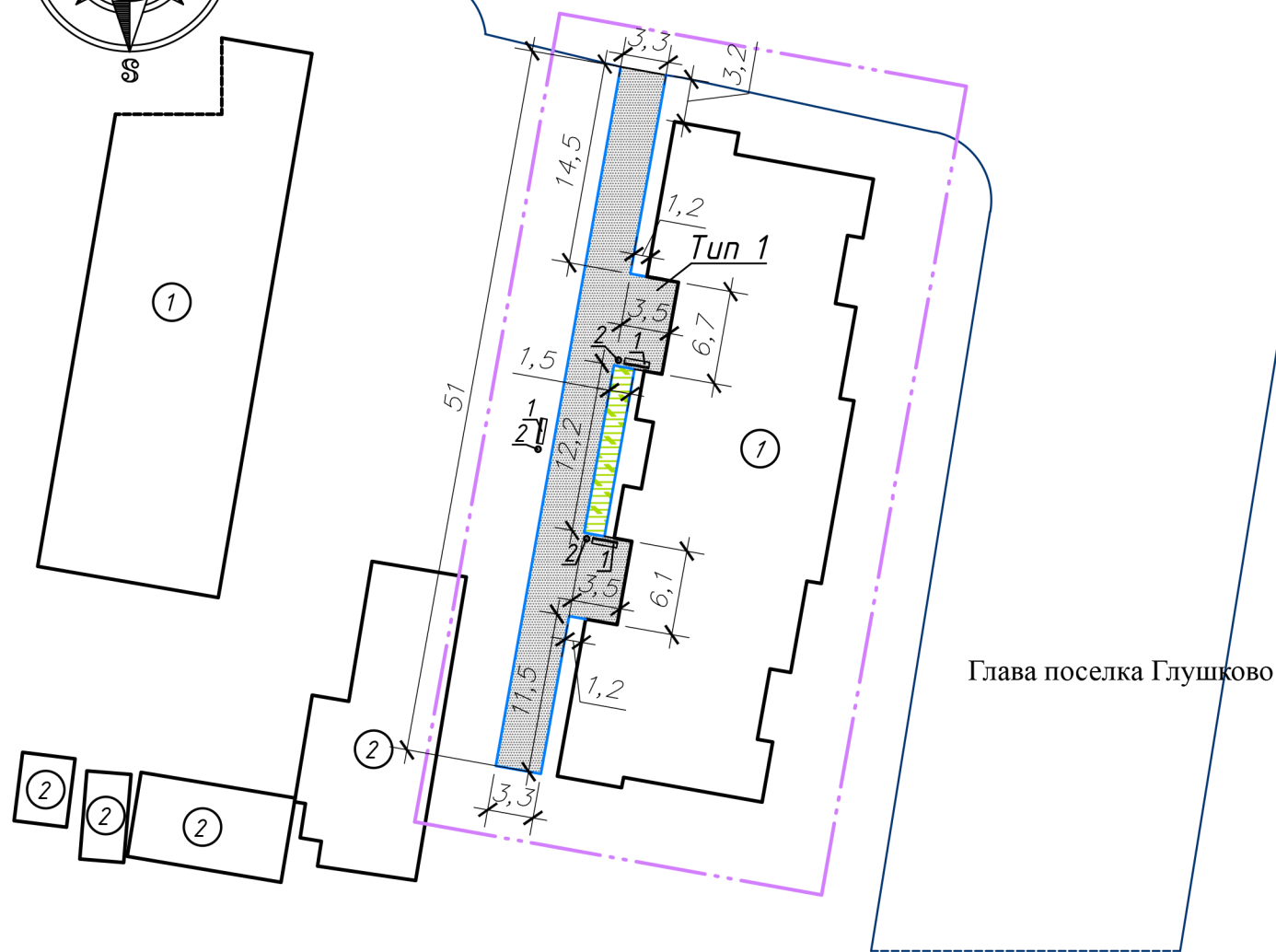
Дизайн-проект благоустройства дворовой территории включает в себя:

1. Пояснительную записку (текстовая часть);
2. Заявку на благоустройство дворовой территории жилого дома №22 по ул. Горького.
3. Схему благоустройства территории (графическая часть) в составе:
 - ситуационной схемы;
 - схемы благоустройства территории многоквартирного дома № 22 на топографической подоснове М 1:500;
 - визуализации в виде фотографий состояния наиболее характерных элементов благоустройства территории;
 - визуализации в виде фотографий малых архитектурных форм благоустройства территории;
 - конструкций применяемых покрытий с их характеристиками;
4. Ведомость объёмов работ.

Интв. № подп	Подп. и дата	Интв. № дубл.	Взам. инв. №	Подп. и дата	Лист	3



План благоустройства дворовой территории



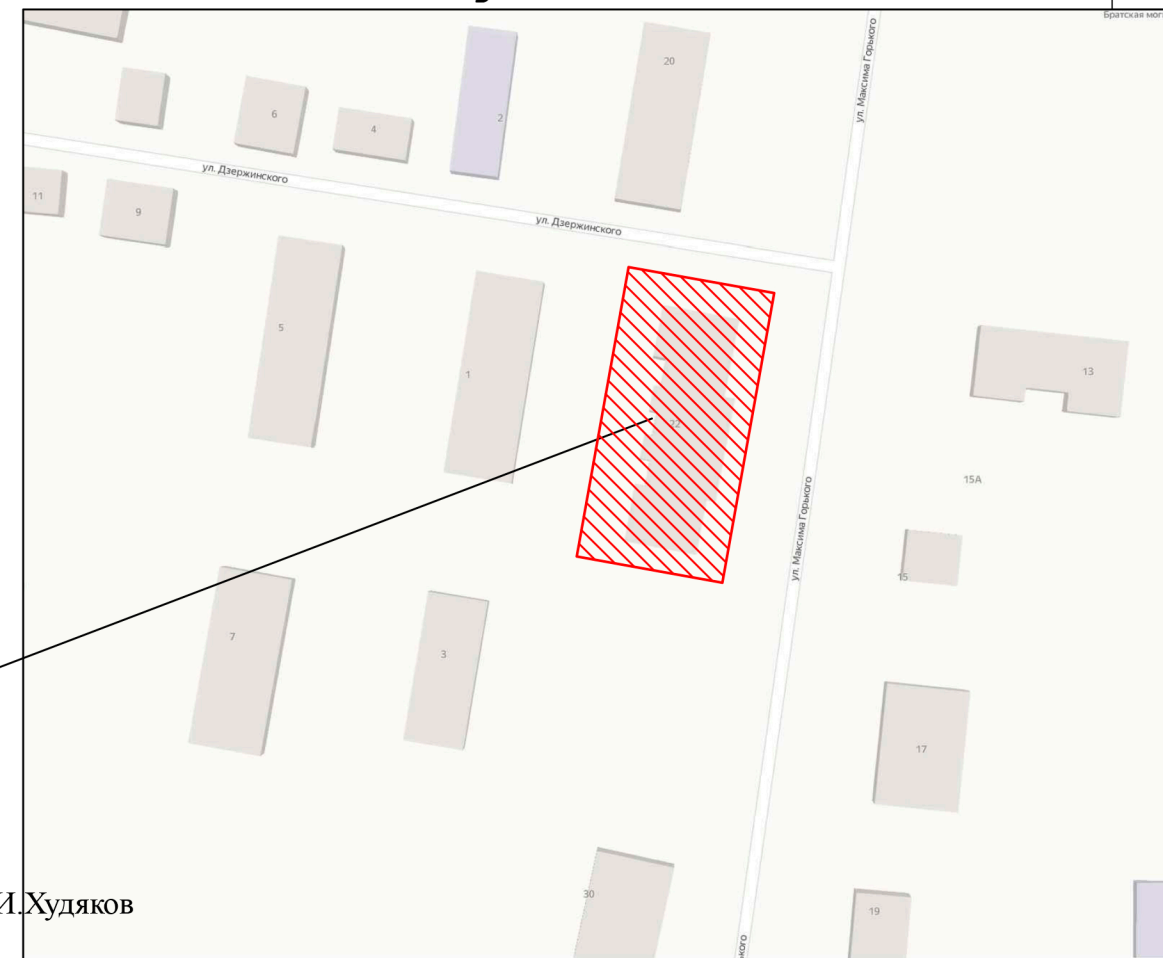
Условные обозначения

- условная граница проектирования благоустройства дворовой территории
- существующие сооружения
- проектируемое покрытие проезда, асфальтобетон (тип 1)
- бортовой камень БР 100.30.15 ГОСТ 6665-91, используемый с Типом 1
- планируемая клумба h-0,25 м, V земли - 4,575 м³

Ведомость тротуаров, дорожек и площадок

Поз.	Наименование	Тип	Площадь покрытия, м²	Наименование
1	Проектируемое покрытие с БР 100.30.15 ГОСТ 6665-91 L=110,1 м	1	213,1	

Ситуационная схема



Участок благоустройства



В.И.Худяков

Глава поселка Глушково

Ведомость малых архитектурных форм

Поз.	Обозначение	Наименование	Кол.	Примечание
1		Скамейка "Бульвар"	3	1,8 x 0,69 x 0,82 м 25,99 кг
2		Урна уличная	3	16 кг

Экспликация зданий и сооружений

Номер на плане	Наименование	Примечания
1	Жилой дом	Существующий
2	Гаражи	Существующие

03.22/5-ЭП

Благоустройство дворовой территории многоквартирного дома №22 по ул. Максима Горького в п. Глушково Глушковского района Курской области

Изм.	Кол.уч.	Лист	№ док.	Подп.	Дата	Статус	Листы	Листов
Разраб.					03.22	Благоустройство дворовой территории в п. Глушково	1	1
Проверил					03.22			
Н. контр.					03.22	План благоустройства территории	ИП Пустынников С.А.	Формат А3
Рук. проекта	Пустынников				03.22			



Формат А3

Согласовано

Взам. инв. №

Подп. и дата

Инв. № подл.

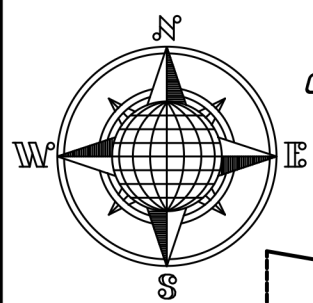
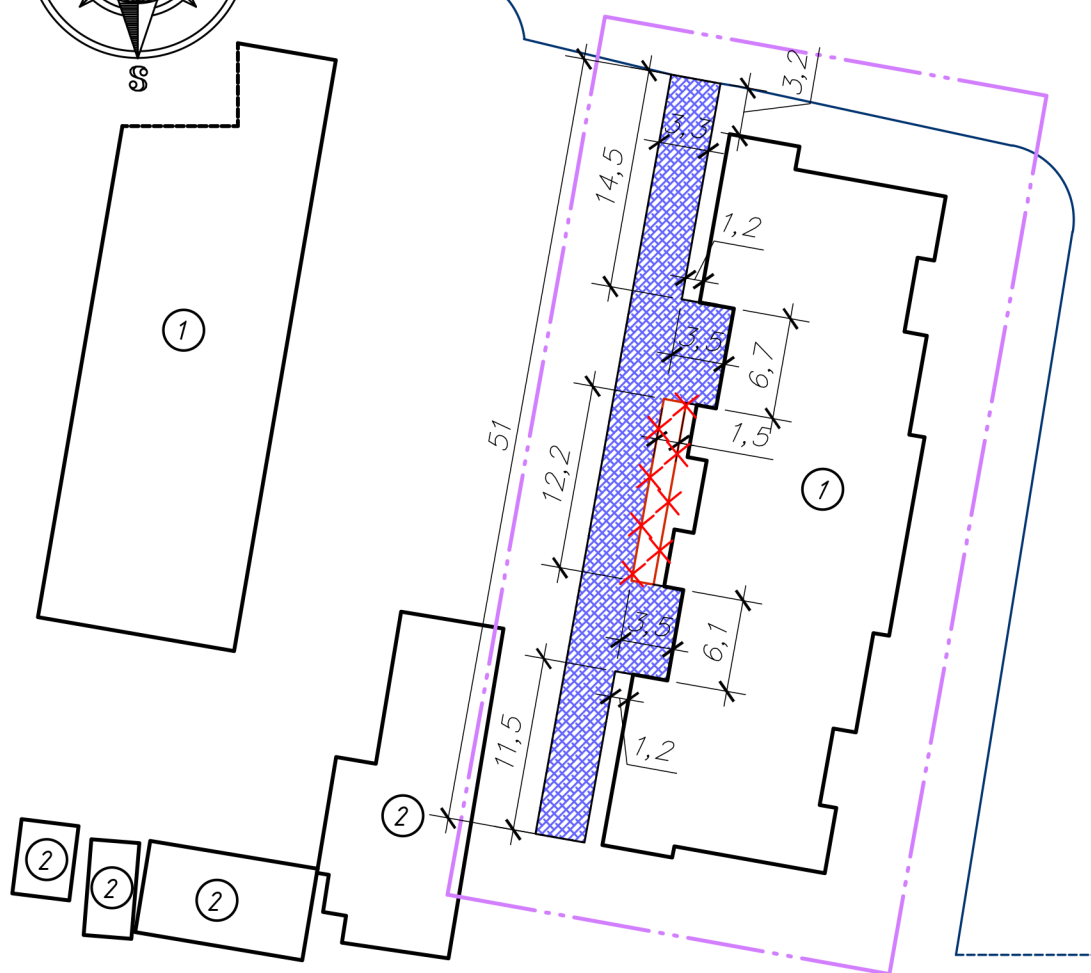


Схема демонтажа
асфальтового покрытия



Условные обозначения

- условная граница проектирования благоустройства дворовой территории
- существующие сооружения
- демонтируемое асфальтовое покрытие - 213,1 кв.м, толщина 100 мм
- износившийся бортовой камень БР 100.30.15 ГОСТ 6665-91, подлежащий демонтажу, - 27,4 метров

Урна уличная



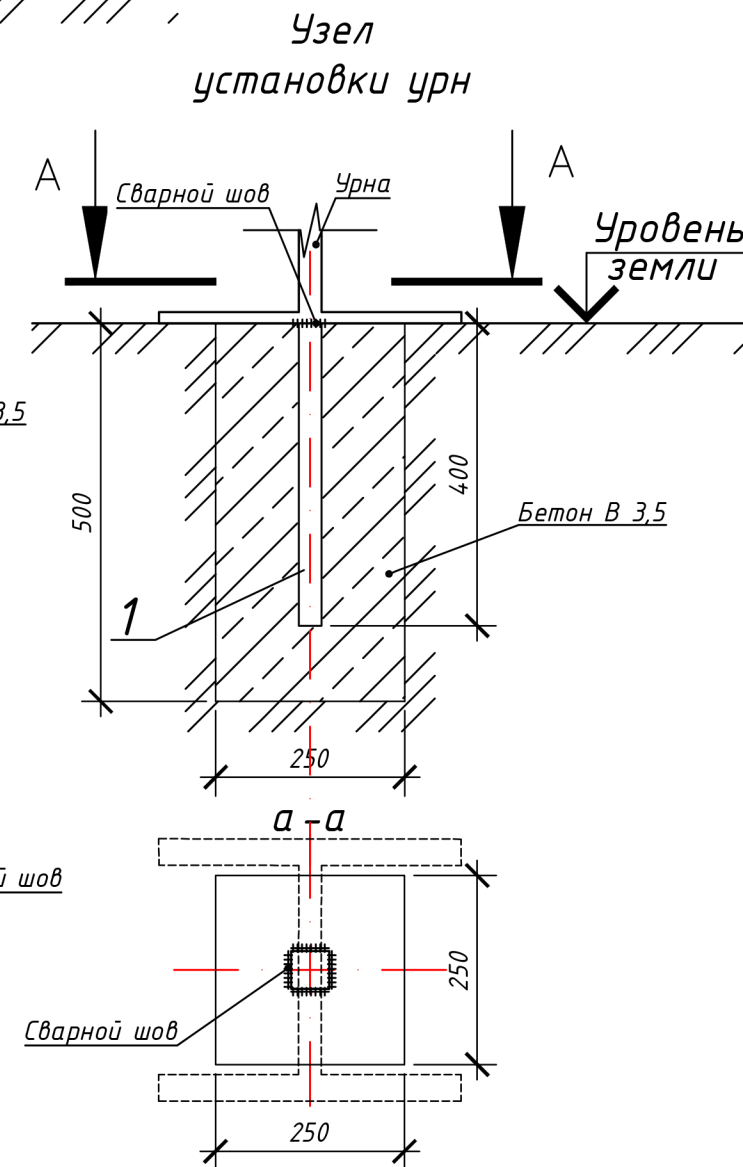
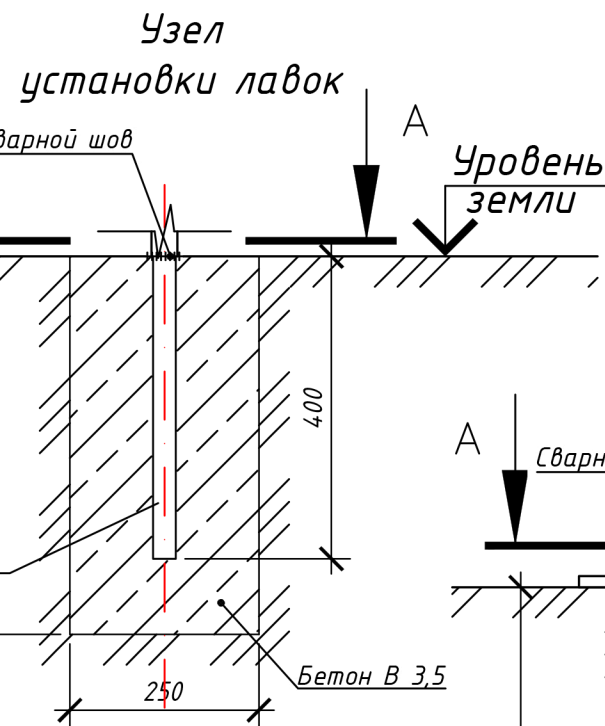
Глава поселка Глушково

Скамейка "Бульвар"



Экспликация зданий и сооружений

Номер на плане	Наименование	Примечания
1	Жилой дом	Существующий
2	Гаражи	Существующие



Спецификация закладных деталей

Поз.	Обозначение	Наименование	Кол.	Масса, ед., кг	Примечание
1	ГОСТ 8639-82	Квадрат 10 мм			
		Элемент L=400 мм	15	0,31	

03.22/5-ЭП

Благоустройство дворовой территории многоквартирного дома №22 по ул. Максима Горького в п. Глушково Глушковского района Курской области

Изм.	Кол.уч.	Лист	№ док.	Подп.	Дата
Разраб.					03.22
Проверил					03.22

Изм.	Кол.уч.	Лист	№ док.	Подп.	Дата
Н. контр.					03.22
Рук. проекта	Пустынников				03.22

Стадия	Лист	Листов
ЭП	2	

ИП Пустынников С.А.

Формат А3



В.И.Худяков

Согласовано

Взам. инв. №

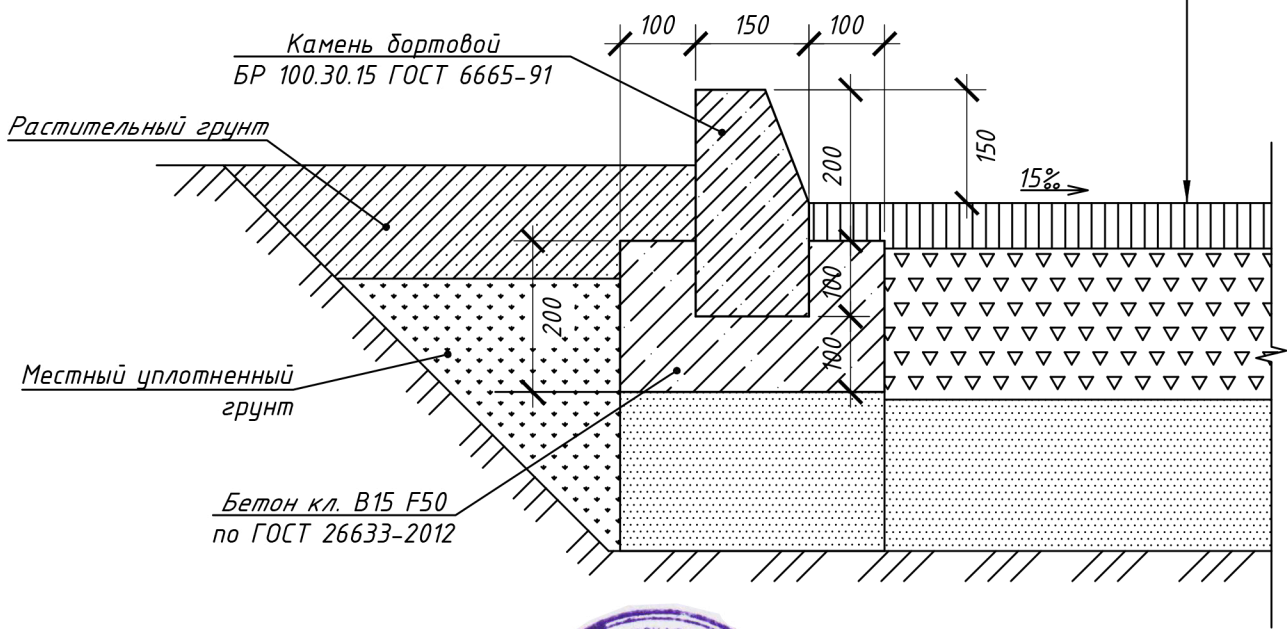
Подп. и дата

Инв. № подл.

Конструкция покрытия

Тип 1

Асфальтобетонная смесь SP - 16 Н	
ГОСТ Р 58401.1-2019	- 60 мм
Розлив БНД 70/100	
по ГОСТ 33133-2014, расход	- 0,7 л/м ²
Щебеночно-песчаная смесь С4 фр. 0-80мм	
М800 ГОСТ 25607-2009	- 200 мм
Песок мелкозернистый	
по ГОСТ 8736-2014 Кф=6м/сут.	- 200 мм
Уплотненный грунт, Купл.=0,98	



Согласовано

Глава поселка Глушково



В.И.Худяков

Взам. инв. №

Подп. и дата

Инв. № подл.

Изм.	Кол.уч.	Лист	№ док.	Подп.	Дата
Разраб.					03.22
Проверил					03.22
Н. контр.					03.22
Рук. проекта	Пустынников				03.22

03.22/5-ЭП

Благоустройство дворовой территории многоквартирного дома №22 по ул. Максима Горького в п. Глушково Глушковского района Курской области

Благоустройство дворовой территории в п. Глушково	Страница 3
Конструкция покрытия	Лист 3

ИП Пустынников С.А.



